

L 480 260 LGTRDBJ

LKW-ARBEITSBÜHNE MIT 48,00 M ARBEITSHÖHE

ARBEITSBEREICH

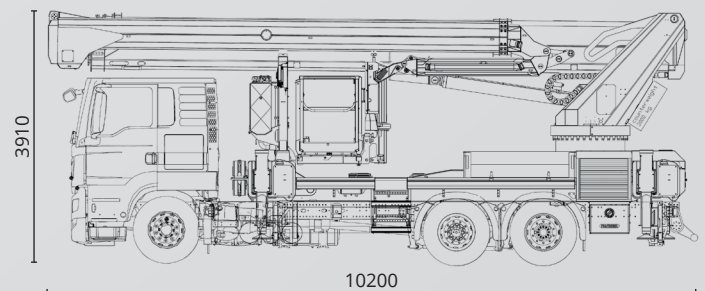
Maximale Arbeitshöhe	48,00 m
Maximale Plattformhöhe	46,00 m
Maximale seitliche Reichweite (100 kg)	33,00 m
Maximale seitliche Reichweite (320 kg)	31,00 m
Maximale seitliche Reichweite (600 kg)	27,00 m
Schwenkbereich	540°

ARBEITSKORB

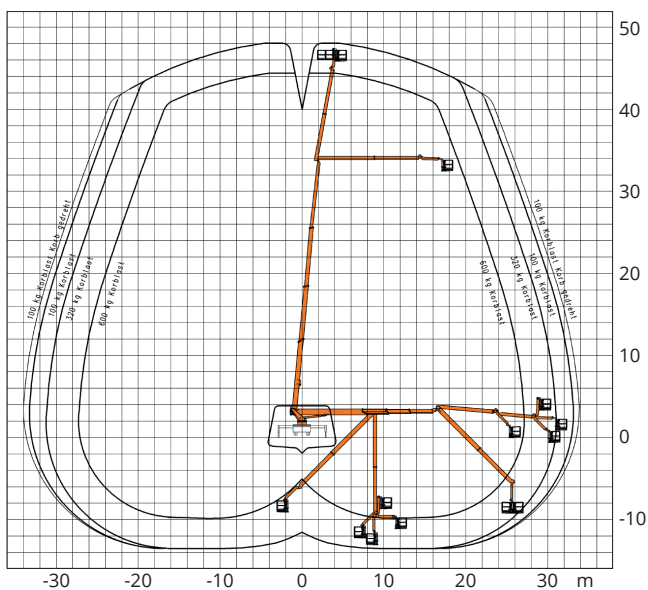
Arbeitskorbabmessungen	2,50 (3,80) x 1,05 m
Tragfähigkeit	600 kg
Korbdrehung	200°/200°

BÜHNENABMESSUNGEN

Länge	10,20 m
Breite	2,55 m
Höhe	3,91 m
Abstützbreite einseitig	4,42 m
Abstützbreite beidseitig	6,30 m
Antrieb	Diesel, Batterie
Zulässiges Gesamtgewicht	26 t



REICHWEITENDIAGRAMM



ALLE VORTEILE AUF EINEN BLICK

- VOLLELEKTRISCHER BÜHNENBETRIEB MÖGLICH
- HOHE FLEXIBILITÄT DURCH 2 X 200° KORBDREHUNG
- TELESKOPIERBARER KORB
- AUFSTELLAUTOMATIK
- OPTIMAL FÜR ARBEITEN ÜBER DÄCHER HINWEG
- ARBEITEN BIS 13,50 M UNTER FLUR MÖGLICH