

# L 510 260 LGTRDQJ

## LKW-ARBEITSBÜHNE MIT 51,00 M ARBEITSHÖHE

### ARBEITSBEREICH

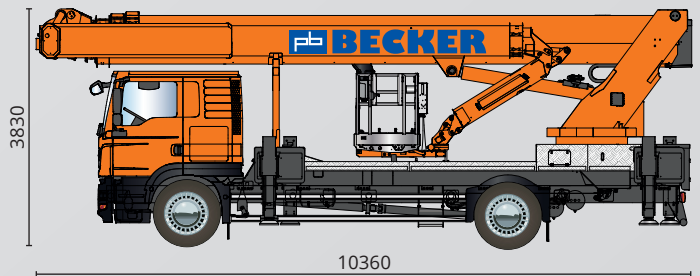
Maximale Arbeitshöhe	51,00 m
Maximale Plattformhöhe	49,00 m
Maximale seitliche Reichweite (100 kg)	29,00 m
Maximale seitliche Reichweite (320 kg)	27,00 m
Maximale seitliche Reichweite (600 kg)	22,50 m
Schwenkbereich	500°

### ARBEITSKORB

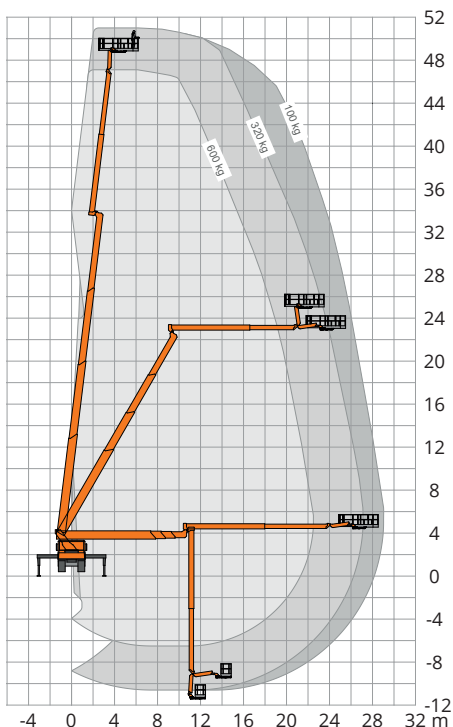
Arbeitskorbabmessungen	2,42 (3,82) x 0,97 m
Tragfähigkeit	600 kg
Korbdrehung	220°/220°

### BÜHNENABMESSUNGEN

Länge	10,36 m
Breite	2,55 m
Höhe	3,83 m
Abstützbreite einseitig	4,55 m
Abstützbreite beidseitig	6,54 m
Antrieb	Diesel
Zulässiges Gesamtgewicht	26 t



### REICHWEITENDIAGRAMM



### ALLE VORTEILE AUF EINEN BLICK

- HOHE TRAGFÄHIGKEIT (600 KG)
- GROSSE REICHWEITE (33 M. UND 29 M. SEITLICH)
- ALUKORB HYDRAULISCH AUSFAHRBAR
- ARBEITEN BIS 10,50 M UNTER FLUR MÖGLICH
- OPTIMAL FÜR ARBEITEN ÜBER DÄCHER HINWEG
- HYDRODRIVE – ZUSCHALTBARER ZUSÄTZLICHER ANTRIEB DER 2. ACHSE FÜR BESSERE TRAKTION BIS 28 KM/H