

# G 150 150 GTBR

## GELENKARBEITSBÜHNE MIT 15,00 M ARBEITSHÖHE

### ARBEITSBEREICH

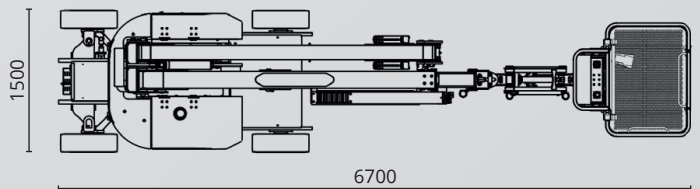
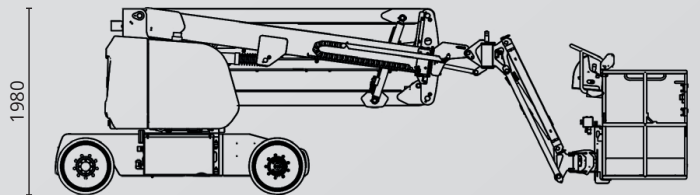
Maximale Arbeitshöhe	15,00 m
Maximale Plattformhöhe	13,00 m
Maximale seitliche Reichweite	7,46 m
Schwenkbereich	355°

### ARBEITSKORB

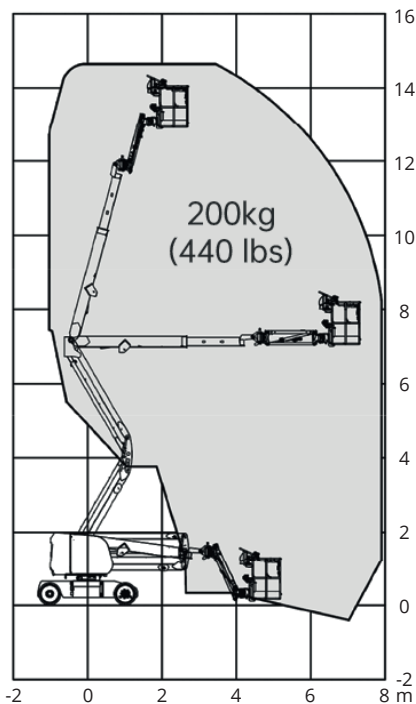
Arbeitskorbabmessungen	1,20 x 0,90 m
Tragfähigkeit	200 kg
Korbdrehung	90°/90°

### BÜHNENABMESSUNGEN

Länge	6,70 m
Breite	1,50 m
Höhe	1,98 m
Transportlänge	5,76 m
Transporthöhe	2,66 m
Steigfähigkeit	30 %
Antrieb	Batterie
Eigengewicht	6,95 t



### REICHWEITENDIAGRAMM



### ALLE VORTEILE AUF EINEN BLICK

- PROPORTIONALE, PRÄZISE UND GLEICHMÄSSIGE BEWEGUNGEN
- KEIN HECKSCHWUNG UND ENGER WENDERADIUS
- HOHE REICHWEITE VON 7,46 M
- SELBSTNIVELLIERENDER ARBEITSKORB
- INTELLIGENTES SELBSTDIAGNOSESYSTEM