

## DREHBARER TELESKOPSTAPLER MIT 4500 KG TRAGLAST

### TECHNISCHE DATEN

Hubhöhe	18,00 m
Tragkraft	4500 kg
Maximale Reichweite	15,20 m

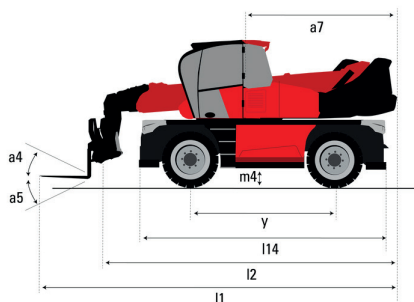
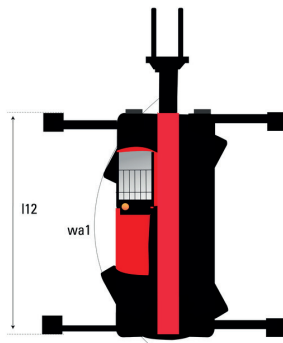
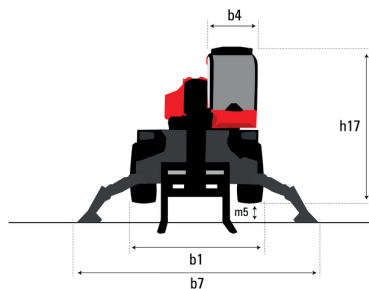
### FAHRZEUGEIGENSCHAFTEN

Länge mit Gabel (I1)	7,26 m
Länge bis Gabelrücken (I2)	6,06 m
Breite (b1)	2,42 m
Höhe (h17)	3,04 m
Abstützbreite (b7)	4,01 m
Wenderadius (wa1)	3,92 m
Eigengewicht	14,1 t
Antrieb	Diesel



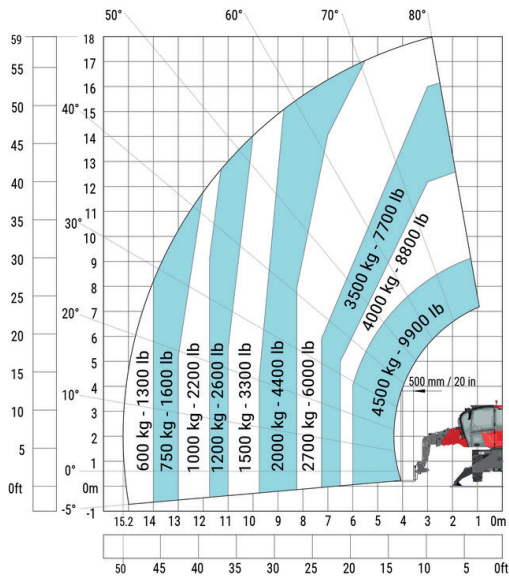
Abmaße in mm

a4	10°
a5	107°
a7	2500
a9	+/- °
b1	2420
b4	960
b7	4010
h17	3040
I1	7260
I2	6060
I12	4410
I14	4670
m4	370
m5	180
wa1	3920
y	2430

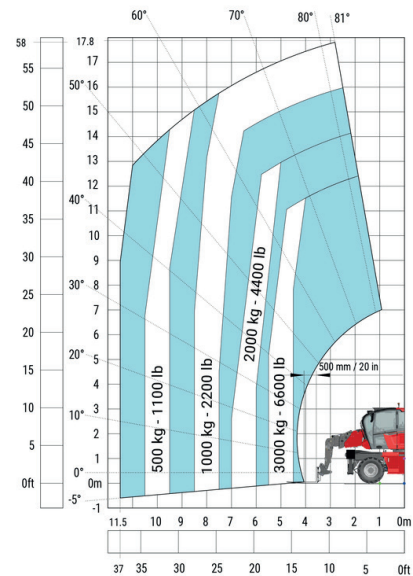


- Allradantrieb
- 360°-Sichtbarkeit
- Allradlenkung/Hundegang
- Stützen
- Anschluss für Zusatzgeräte
- 360° drehbaren Ausleger

Drehung auf ausgefahrenen Stützen  
mit **Gabelzinken**

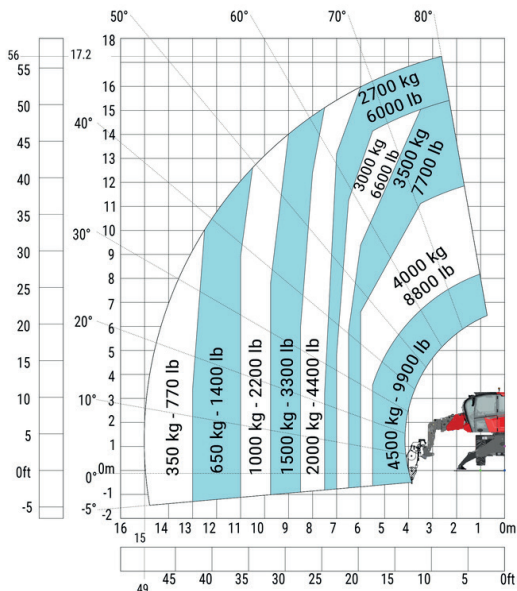


Frontal auf Rädern mit **Gabelzinken**

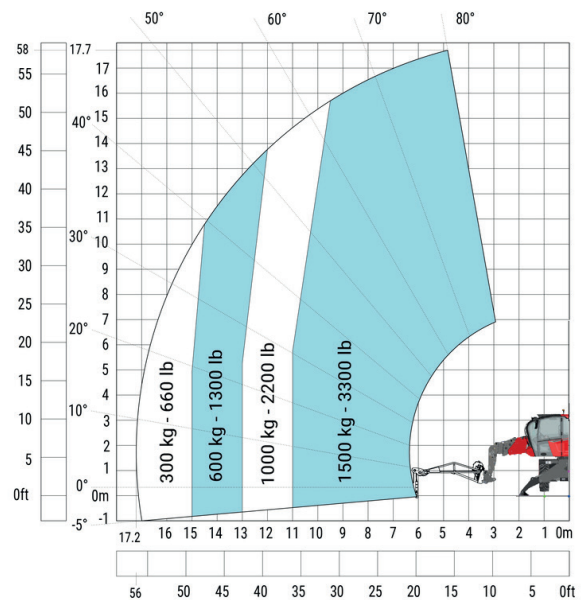


### Technische Anbauteile

Drehung auf ausgefahrenen Stützen  
mit **Kranwinde 5000 kg**

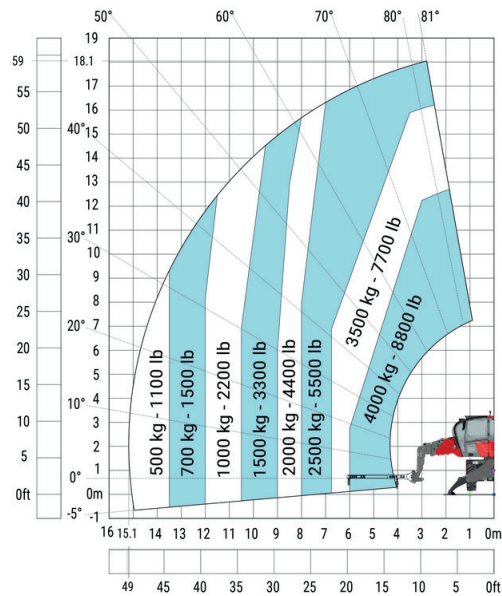


Drehung auf ausgefahrenen Stützen  
mit **Kranarm 1500 kg**

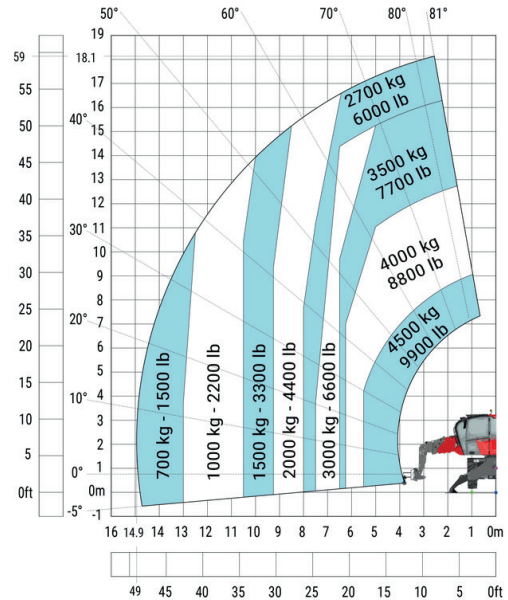


## Technische Anbauteile

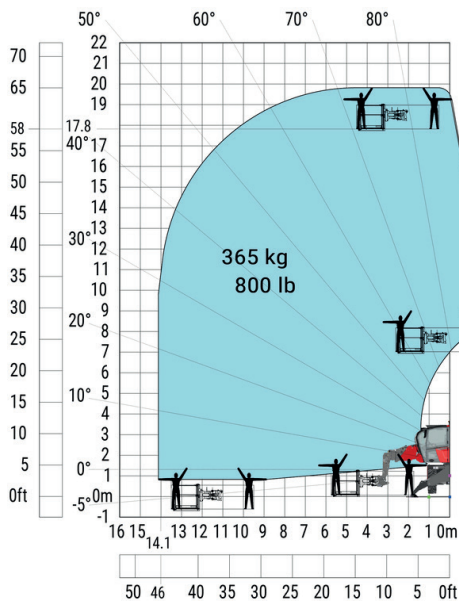
Drehung auf ausgefahrenen Stützen  
mit **Kranarm** 4000 kg



Drehung auf ausgefahrenen Stützen  
mit **Lasthaken** 5000 kg



Drehung auf ausgefahrenen Stützen  
mit **Arbeitskorb** 365 kg



Drehung auf ausgefahrenen Stützen  
mit **Arbeitskorb** 1000 kg

