

GELENKTELESKOP ARBEITSBÜHNE MIT 16,00 M ARBEITSHÖHE

ARBEITSBEREICH

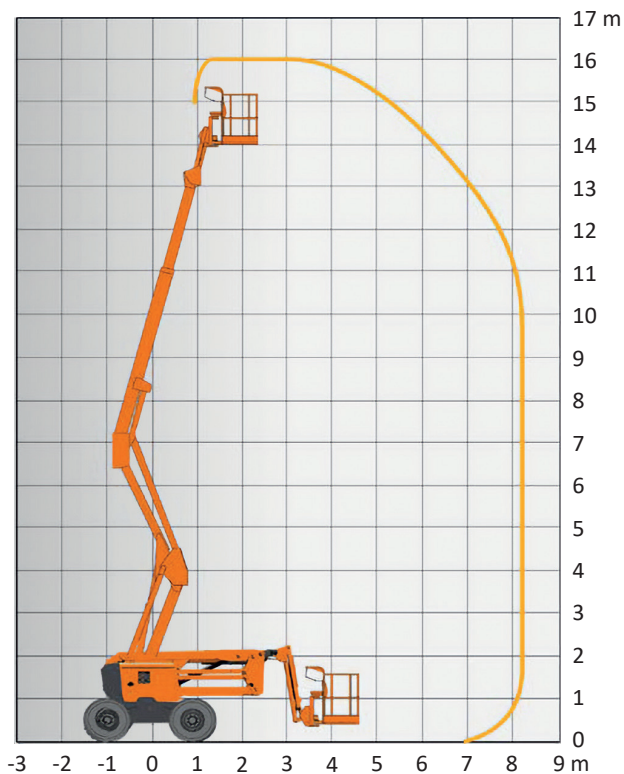
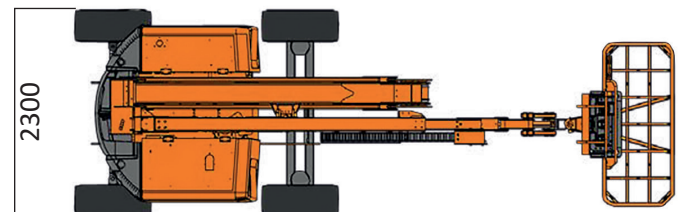
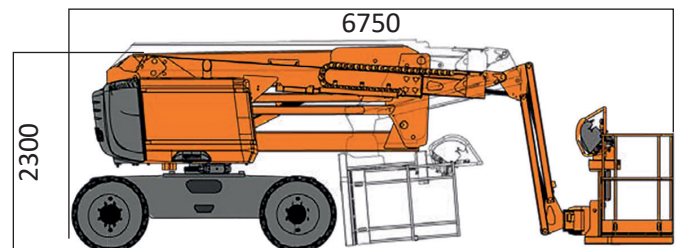
Maximale Arbeitshöhe	16,00 m
Maximale Plattformhöhe	14,00 m
Maximale seitliche Reichweite	8,30 m
Schwenkbereich	360°

ARBEITSKORB

Arbeitskorabmessungen	1,83 x 0,80 m
Tragfähigkeit	230 kg
Korbdrehung	-75°/+90°

BÜHNENABMESSUNGEN

Länge	6,75 m
Breite	2,30 m
Höhe	2,30 m
Transportlänge	5,05 m
Transporthöhe	2,40 m
Eigengewicht	6,54 t
Antrieb	Diesel
Steigfähigkeit	40 %



- Hohe seitliche Reichweite von 8,30 m
- Hohe Hubgeschwindigkeit (40 Sek.)
- Allradlenkung
- Proportionale und simultane Bewegung
- Start-Stopp-Automatik