

GELENKTELESKOP ARBEITSBÜHNE MIT 16,10 M ARBEITSHÖHE

ARBEITSBEREICH

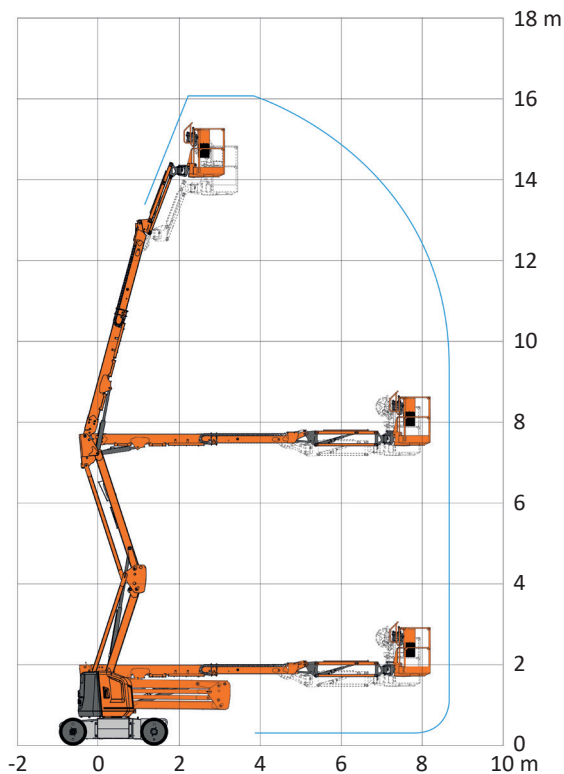
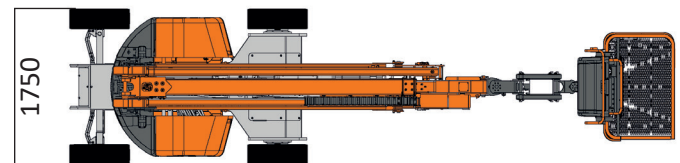
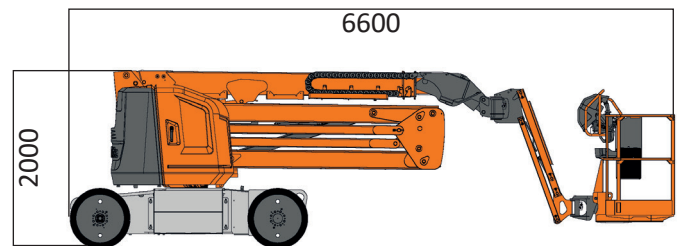
Maximale Arbeitshöhe	16,10 m
Maximale Plattformhöhe	14,10 m
Maximale seitliche Reichweite	8,35 m
Schwenkbereich	355°

ARBEITSKORB

Arbeitskorbabmessungen	1,20 x 0,80 m
Tragfähigkeit	230 kg
Korbdrehung	85°/85°

BÜHNENABMESSUNGEN

Länge	6,60 m
Breite	1,75 m
Höhe	2,00 m
Transportlänge	6,60 m
Transporthöhe	2,00 m
Eigengewicht	6,9 t
Antrieb	Batterie
Steigfähigkeit	25 %



- Proportionale, präzise und gleichmäßige Bewegungen
- Kein Heckschwung und enger Wenderadius
- Außergewöhnliche Reichweite
- Gleichzeitige Bewegung
- Intelligentes Batteriemanagementsystem
- Eingebettetes Diagnosesystem