

TELESKOP ARBEITSBÜHNE MIT 28,21 M ARBEITSHÖHE

ARBEITSBEREICH

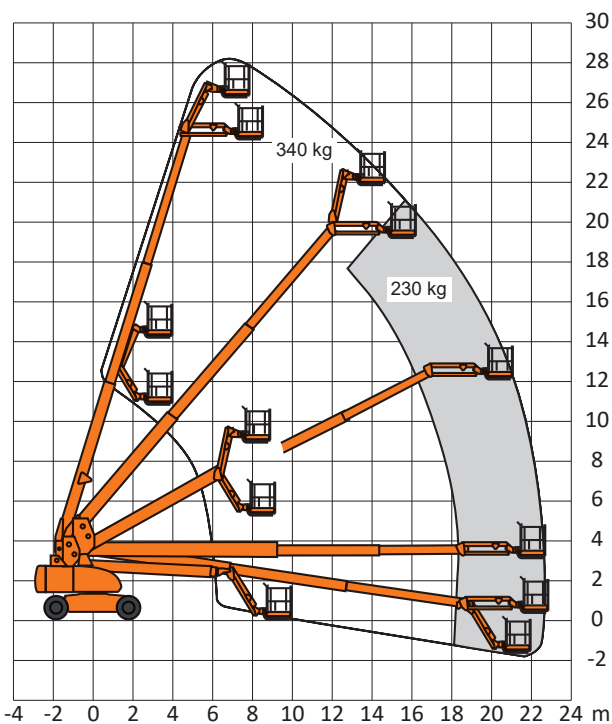
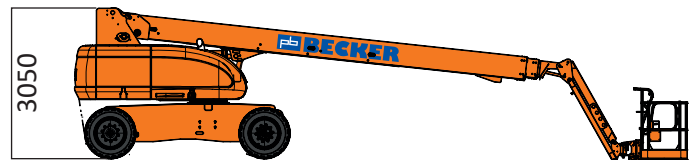
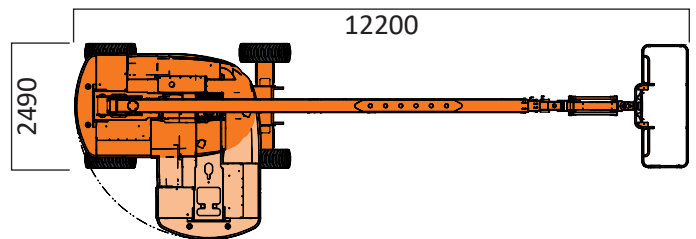
Maximale Arbeitshöhe	28,21 m
Maximale Plattformhöhe	26,21 m
Maximale seitliche Reichweite (230 kg)	22,86 m
Schwenkbereich	360° endlos

ARBEITSKORB

Arbeitskorbabmessungen	2,44 x 0,92 m
Tragfähigkeit	340 kg
Korbdrehung	90°/90°

BÜHNENABMESSUNGEN

Länge	12,20 m
Breite	2,49 m
Höhe	3,05 m
Transportlänge	k.A. m
Transporthöhe	k.A. m
Wenderadius	6,02 m
Antrieb	Diesel
Eigengewicht	16,73 t
Stigfähigkeit	45%



- ⚡ Mit 4 kW Aggregat für Stromversorgung im Arbeitskorb
- 4-Radantrieb / 2-Radlenkung
- Pendelvorderachse
- Proportionalsteuerung
- Große Reichweite
- Lastenüberwachungssystem
- Multifunktionsbetrieb

AGGREGAT INFO

EIGENSCHAFTEN

Frequenz	50 Hz
Leistung	4 kW
Stromstärke (I)	20 A
Voltage (U)	230 V
Isolationsklasse	F

