

LKW ARBEITSBÜHNE MIT 70,00 M ARBEITSHÖHE

ARBEITSBEREICH

Maximale Arbeitshöhe	70,00 m
Maximale Plattformhöhe	68,00 m
Maximale seitliche Reichweite (120 kg)	37,00 m
Maximale seitliche Reichweite (360 kg)	32,00 m
Maximale seitliche Reichweite (600 kg)	29,00 m
Schwenkbereich	2 x 280°

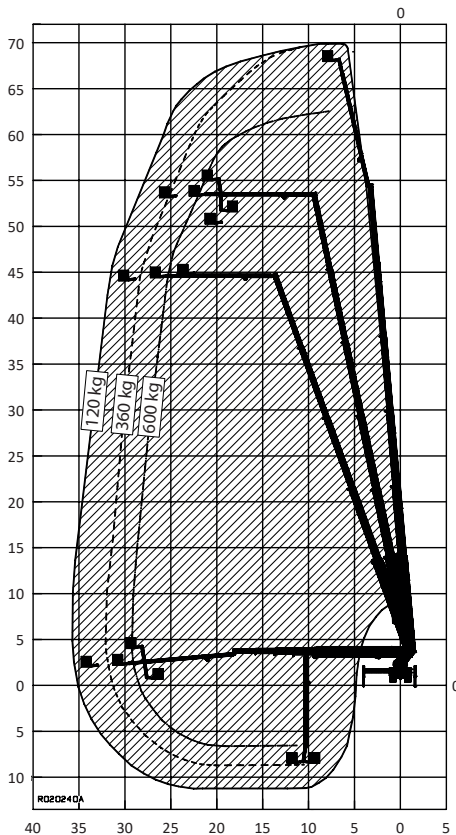
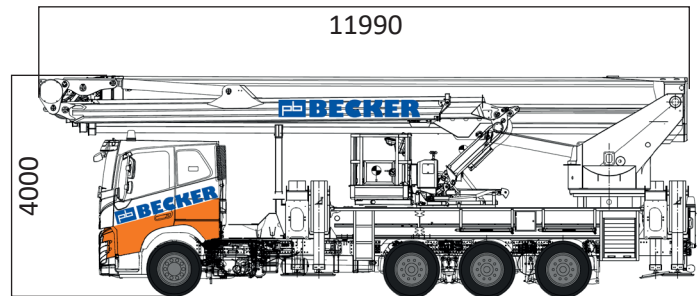
ARBEITSKORB

Arbeitskorbabmessungen	2,40 (3,70) x 1,10 m
Tragfähigkeit	600 kg
Korbdrehung	90°/90°

BÜHNENABMESSUNGEN

Länge	11,99 m
Breite	2,55 m
Höhe	4,00 m
Zulässiges Gesamtgewicht	25,86 t
Abstützbreite einseitig	5,60 m
Abstützbreite beidseitig	8,00 m
Antrieb	Diesel

Nur mit Bedienpersonal



- Hohe Tragfähigkeit (600 kg)
- Arbeiten bis 11,00 m unter Flur möglich
- Kranarm mit elektrischen Kettenzug 1,5t (als Option, auf Anfrage möglich)
- Hydraulische Kranwinde im Korb Zuglast 400kg (als Option, auf Anfrage möglich)
- Verbreiterbarer Arbeitskorb, Breite bis zu 3,7 m
- Proportionale CAN-BUS Ansteuerung
- Mobile Fernwartung

Technische Änderungen vorbehalten. Bilder nicht bindend!