

DREHBARER TELESKOPSTAPLER MIT 5500 KG TRAGLAST

TECHNISCHE DATEN

Hubhöhe	25,50 m
Tragkraft	5500 kg
Maximale Reichweite	21,40 m

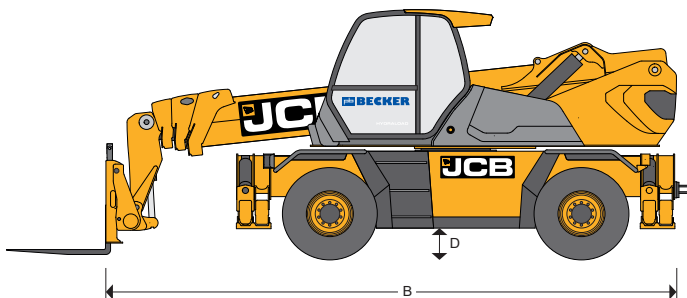
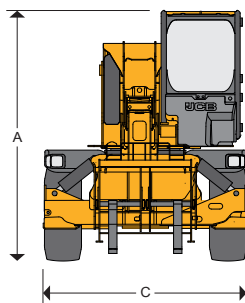
FAHRZEUGEIGENSCHAFTEN

Länge mit Gabel	9,29 m
Länge bis Gabelrücken (B)	8,09 m
Breite (C)	2,45 m
Höhe (A)	3,08 m
Wenderadius	4,29 m
Eigengewicht	19,4 t
Antrieb	Diesel

Maschinenbild
folgt.

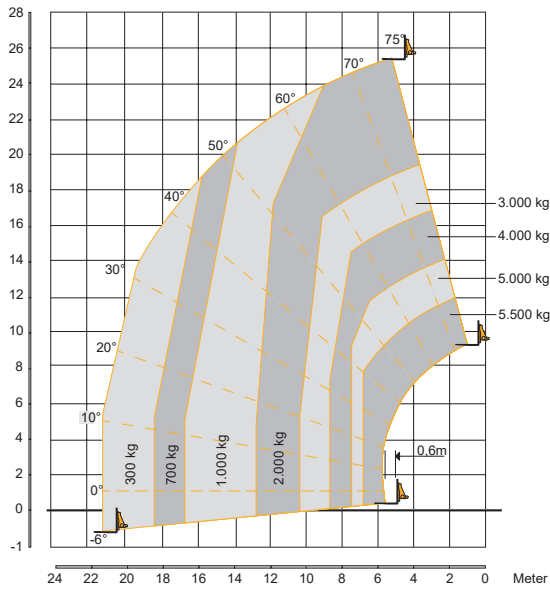
Abmaße in mm

A	3080
B	8090
C	2450
D	0350

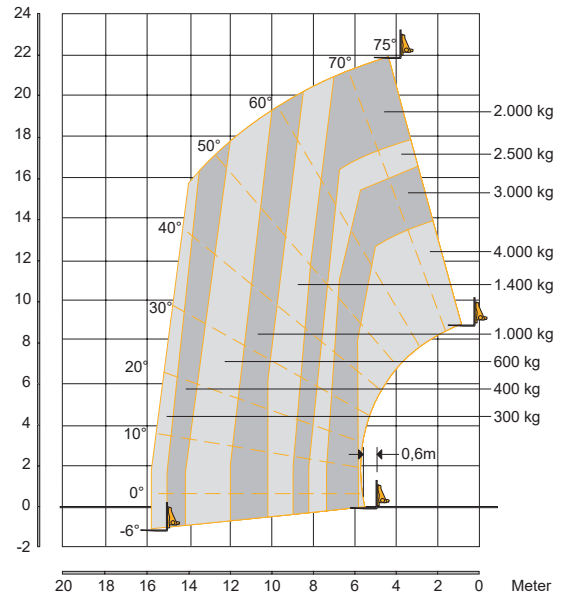


- Allradantrieb
- Allradlenkung/Hundegang
- Stützen
- Anschluss für Zusatzgeräte
- 360° drehbaren Ausleger

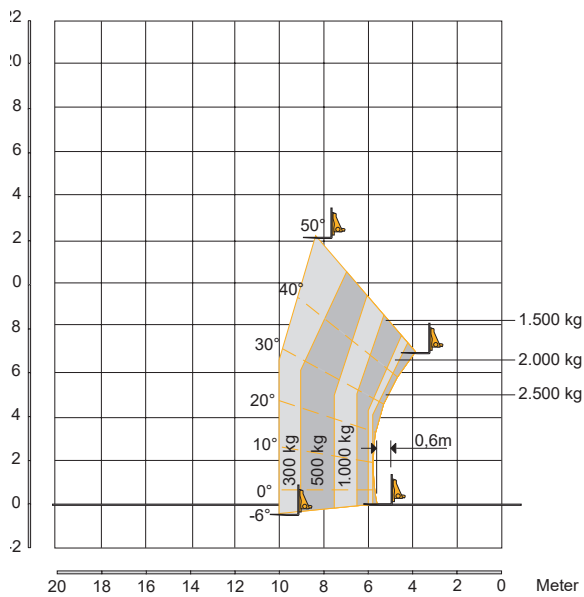
Drehung auf ausgefahrenen Stützen
mit Gabelzinken



Frontal auf Rädern mit Gabelzinken

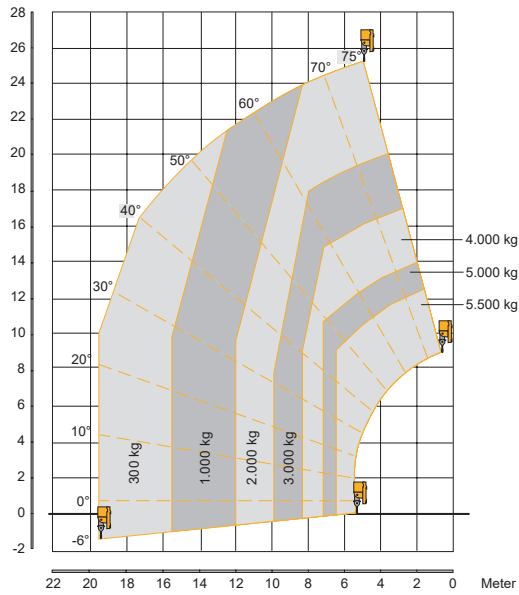


Drehung auf Rädern mit Gabelzinken



Technische Anbauteile

Drehung auf ausgefahrenen Stützen
mit **Seilwinde** 5500 kg



Drehung auf ausgefahrenen Stützen
mit **Arbeitskorb** 1000 kg

