

GELENKTELESKOP ARBEITSBÜHNE MIT 12,00 M ARBEITSHÖHE

ARBEITSBEREICH

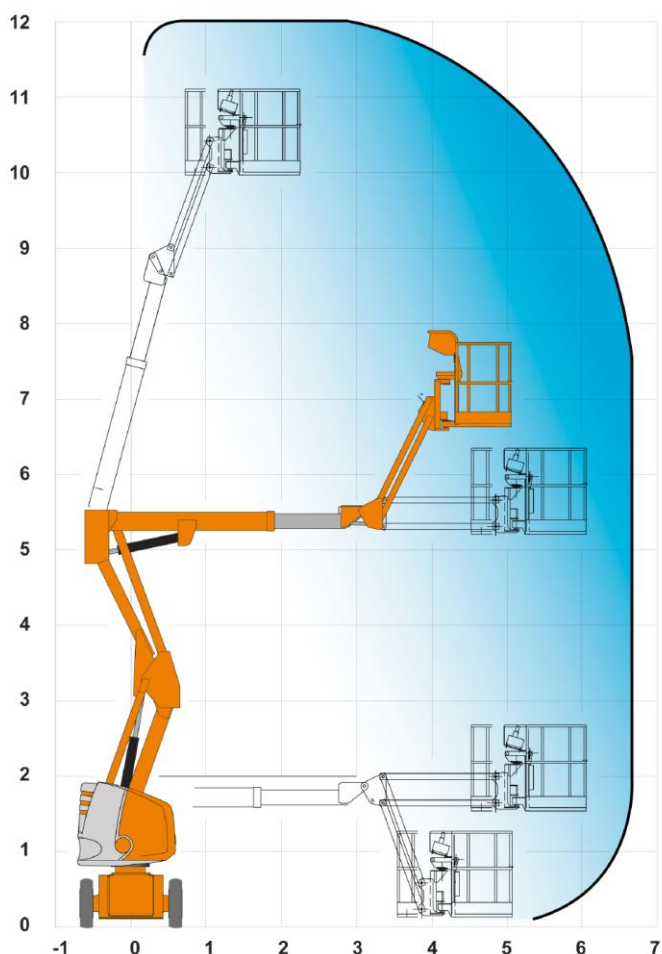
Maximale Arbeitshöhe	12,00 m
Maximale Plattformhöhe	10,00 m
Maximale seitliche Reichweite	6,70 m

ARBEITSKORB

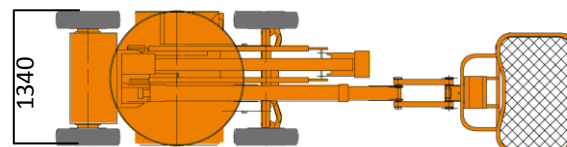
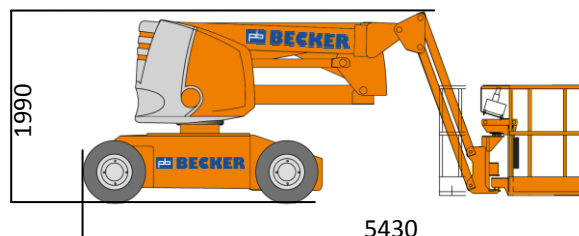
Arbeitskorbabmessungen	1,20 x 0,80 m
Tragfähigkeit	230 kg

BÜHNENABMESSUNGEN

Länge	5,43 m
Breite	1,34 m
Höhe	1,99 m
Antrieb	Batterie
Eigengewicht	5,90 to



Technische Änderungen vorbehalten. Bilder nicht bindend!



- Kompakte Abmessungen
- Korbbarm