

GELENKTELESKOP ARBEITSBÜHNE MIT 20,80 M ARBEITSHÖHE

ARBEITSBEREICH

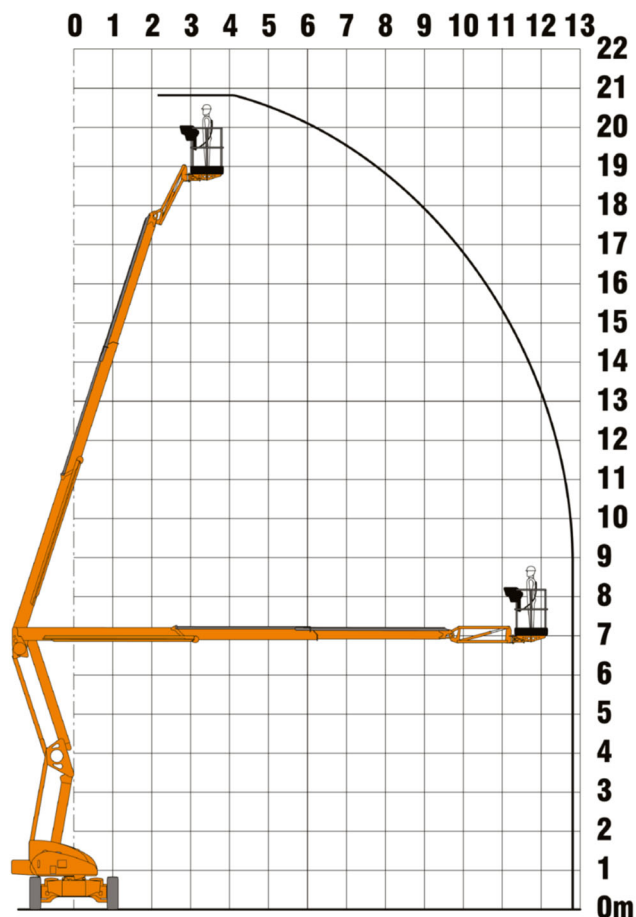
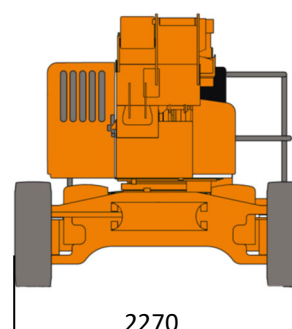
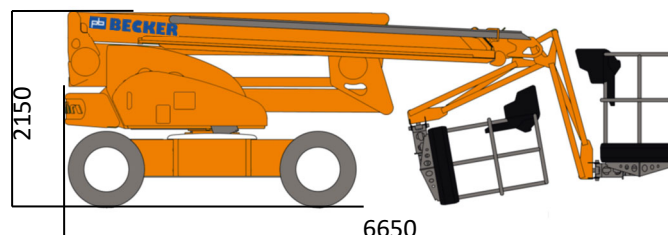
Maximale Arbeitshöhe	20,80 m
Maximale Plattformhöhe	18,80 m
Maximale seitliche Reichweite	12,50 m
Schwenkbereich	355°

ARBEITSKORB

Arbeitskorabmessungen	1,80 x 0,80 m
Tragfähigkeit	225 kg
Korbdrehung	50°/50°

BÜHNENABMESSUNGEN

Länge	6,65 m
Breite	2,27 m
Höhe	2,15 m
Transportlänge	5,30 m
Eigengewicht	6,5 t
Antrieb	Batterie / Diesel
Äußerer Wendekreis	4,30 m
Steigfähigkeit	22°



- Hybridantrieb (Diesel/Batterie)
- Allradantrieb
- Abriebfeste Bereifung
- Kompakte Bauweise
- Geringes Eigengewicht

Technische Änderungen vorbehalten. Bilder nicht bindend!