

## GELENKTELESKOP ARBEITSBÜHNE MIT 12,10 M ARBEITSHÖHE

### ARBEITSBEREICH

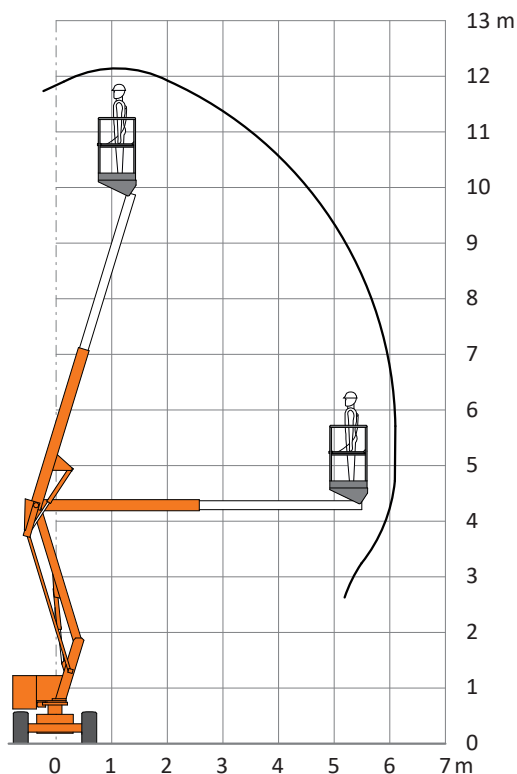
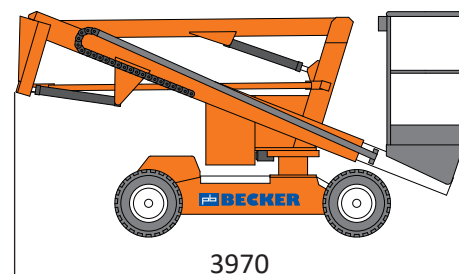
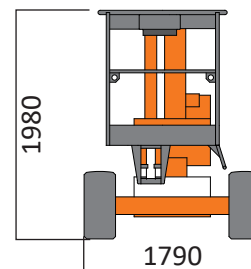
Maximale Arbeitshöhe	12,10 m
Maximale Plattformhöhe	10,10 m
Maximale seitliche Reichweite	6,40 m
Schwenkbereich	-

### ARBEITSKORB

Arbeitskorbabmessungen	1,20 x 0,85 m
Tragfähigkeit	200 kg
Korbdrehung	-

### BÜHNENABMESSUNGEN

Länge	3,97 m
Breite	1,79 m
Höhe	1,98 m
Transportlänge	3,97 m
Transporthöhe	1,98 m
Eigengewicht	2,54 t
Antrieb	Batterie
Steigfähigkeit	25 %



- Bedienerschutz mit SiOPS
- Leichtgewicht
- Effizientes Batteriekapazität-System
- Proportionale Multifunktionssteuerung