

GELENKTELESKOP ARBEITSBÜHNE MIT 16,07 M ARBEITSHÖHE

ARBEITSBEREICH

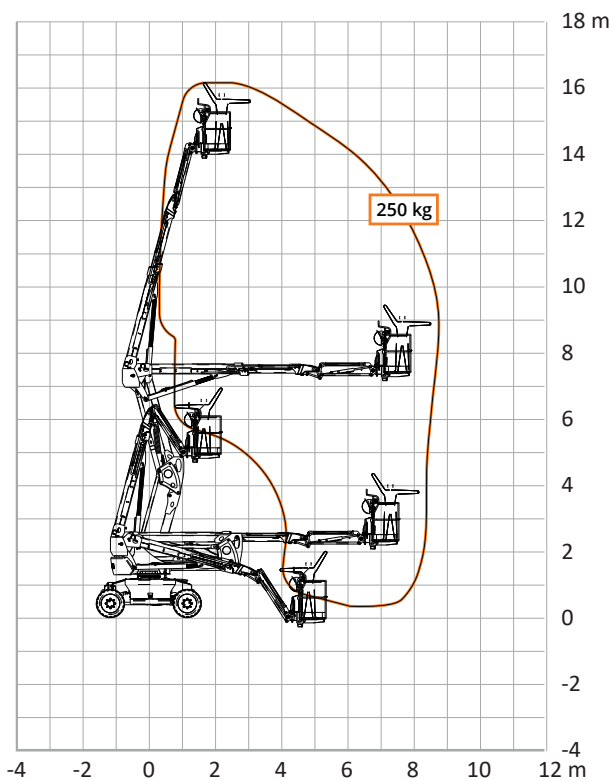
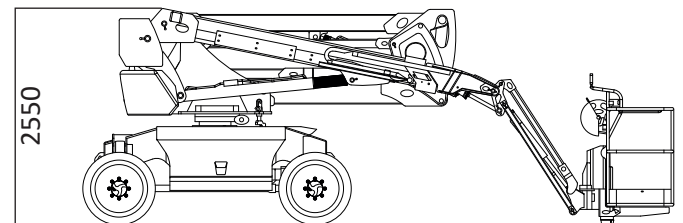
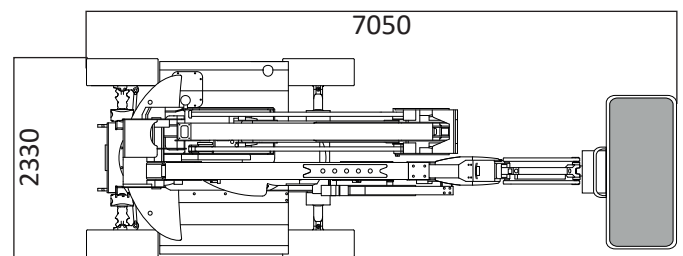
Maximale Arbeitshöhe	16,07 m
Maximale Plattformhöhe	14,07 m
Maximale seitliche Reichweite	8,74 m
Schwenkbereich	360° endlos

ARBEITSKORB

Arbeitskorbabmessungen	1,83 x 0,79 m
Tragfähigkeit	250 kg
Korbdrehung	90°/90°

BÜHNENABMESSUNGEN

Länge	7,05 m
Breite	2,33 m
Höhe	2,55 m
Transportlänge	5,19 m
Transporthöhe	2,57 m
Eigengewicht	7,8 t
Antrieb	Diesel
Steigfähigkeit	40%



- Proportionalsteuerung
- Einklemmschutz
- Allradantrieb
- Lasterfassungssystem
- Neigungskontrolle mit Warnmeldung
- Borddiagnose