

GELENKTELESKOP ARBEITSBÜHNE MIT 20,00 M ARBEITSHÖHE

ARBEITSBEREICH

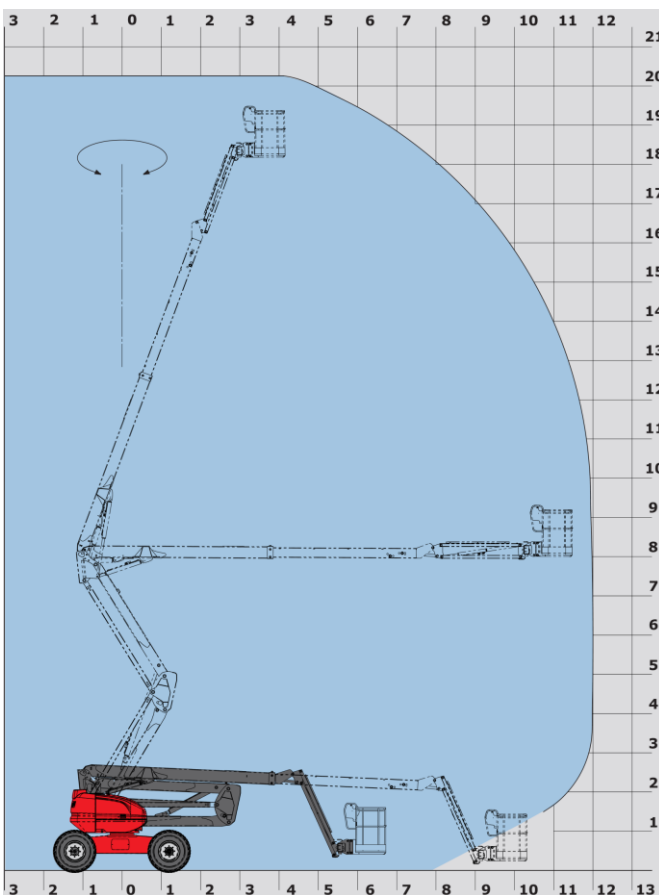
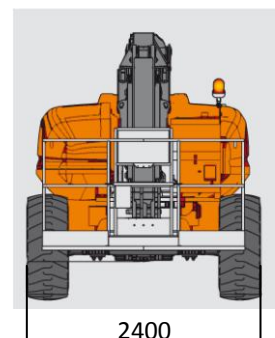
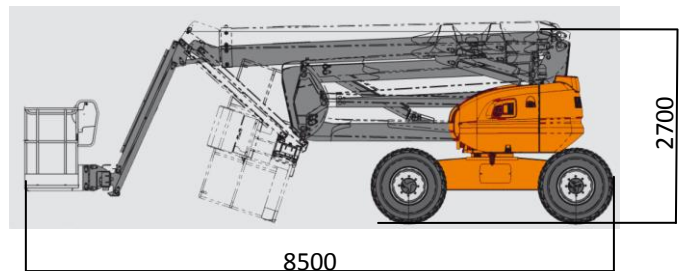
Maximale Arbeitshöhe	20,00 m
Maximale Plattformhöhe	18,00 m
Maximale seitliche Reichweite	12,00 m
Schwenkbereich	355°

ARBEITSKORB

Arbeitskorbabmessungen	2,10 x 0,80 m
Tragfähigkeit	230 kg
Korbdrehung	90°/90°

BÜHNENABMESSUNGEN

Länge	8,50 m
Breite	2,40 m
Höhe	2,70 m
Transportlänge	6,30 m
Transporthöhe	3,15 m
Eigengewicht	10,00 t
Äußerer Wendekreis	3,95 m
Antrieb	Diesel
Steigfähigkeit	40%



Technische Änderungen vorbehalten. Bilder nicht bindend!

- Allradantrieb
- Allradlenkung / Hundegang
- Pendelachse
- 4 Bewegungen gleichzeitig möglich