

GELENKTELESKOP ARBEITSBÜHNE MIT 16,25 M ARBEITSHÖHE

ARBEITSBEREICH

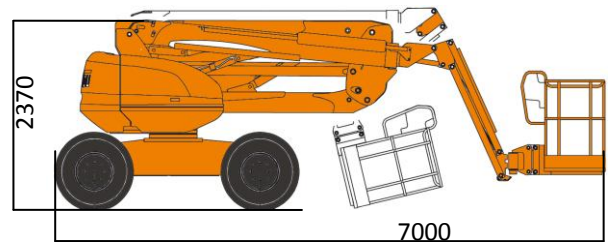
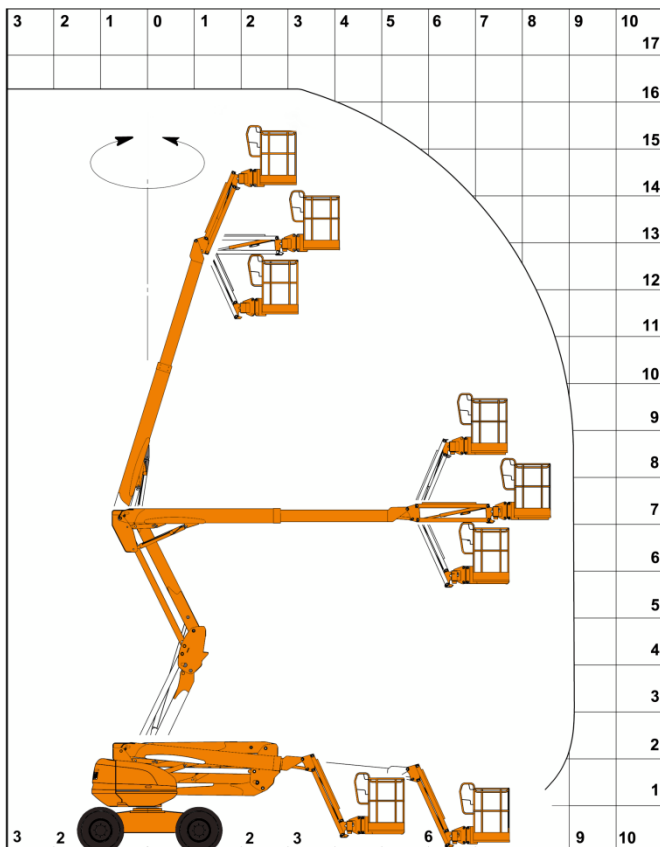
| | |
|-------------------------------|---------|
| Maximale Arbeitshöhe | 16,25 m |
| Maximale Plattformhöhe | 14,25 m |
| Maximale seitliche Reichweite | 9,10 m |
| Schwenkbereich | 350° |

ARBEITSKORB

| | |
|------------------------|---------------|
| Arbeitskorbabmessungen | 1,80 x 0,80 m |
| Tragfähigkeit | 230 kg |
| Korbdrehung | 90°/90° |

BÜHNENABMESSUNGEN

| | |
|----------------|--------|
| Länge | 7,00 m |
| Breite | 2,30 m |
| Höhe | 2,37 m |
| Transportlänge | 5,00 m |
| Transporthöhe | 2,53 m |
| Eigengewicht | 7,45 t |
| Antrieb | Diesel |
| Steigfähigkeit | 40% |



- Allradantrieb
- Allradlenkung/Hundegang
- Pendelachse
- 4 Bewegungen gleichzeitig möglich

Technische Änderungen vorbehalten. Bilder nicht bindend!