

GELENKTELESKOP ARBEITSBÜHNE MIT 16,00 M ARBEITSHÖHE

ARBEITSBEREICH

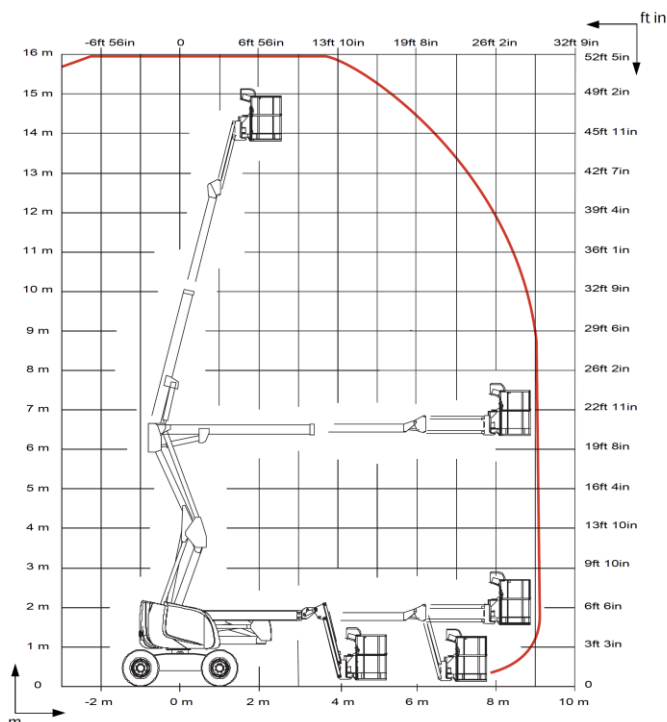
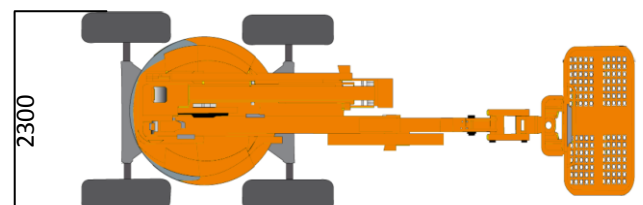
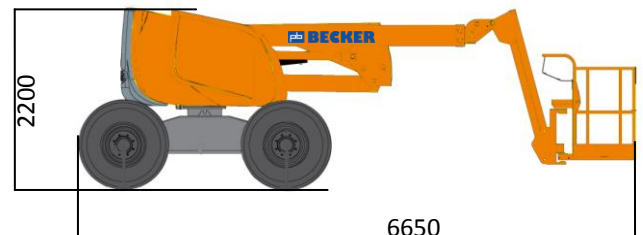
Maximale Arbeitshöhe	16,00 m
Maximale Plattformhöhe	14,00 m
Maximale seitliche Reichweite	9,15 m
Schwenkbereich	350°

ARBEITSKORB

Arbeitskorbabmessungen	1,80 x 0,80 m
Tragfähigkeit	230 kg
Korbdrehung	90°/90°

BÜHNENABMESSUNGEN

Länge	6,65 m
Breite	2,25 m
Höhe	2,20 m
Transportlänge	5,25 m
Transporthöhe	2,16 m
Eigengewicht	6,85 t
Antrieb	Diesel
Steigfähigkeit	40°



Technische Änderungen vorbehalten. Bilder nicht bindend!

- Allradantrieb, geländegängig
- Differentialsperre
- Korbarm
- Kein Überhang beim Drehen