

GELENKTELESKOP ARBEITSBÜHNE MIT 16,10 M ARBEITSHÖHE

ARBEITSBEREICH

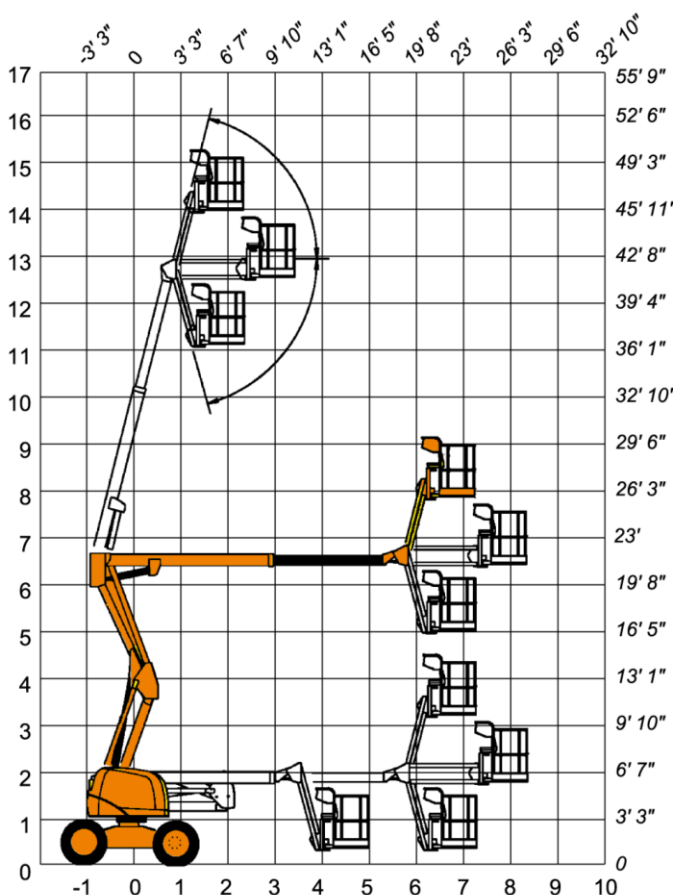
Maximale Arbeitshöhe	16,10 m
Maximale Plattformhöhe	14,10 m
Maximale seitliche Reichweite	9,10 m

ARBEITSKORB

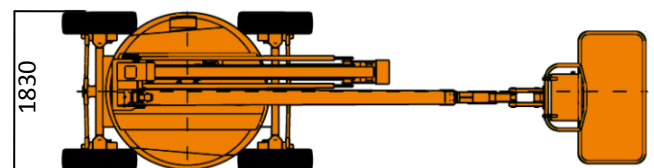
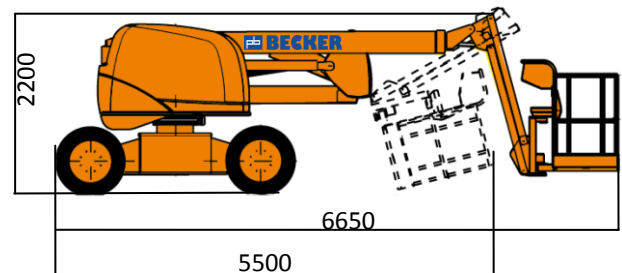
Arbeitskorbabmessungen	1,80 x 0,80 m
Tragfähigkeit	250 kg
Korbdrehung	70°/70°

BÜHNENABMESSUNGEN

Länge	6,65 m
Breite	1,83 m
Höhe	2,20 m
Transportlänge	5,50 m
Transporthöhe	2,20 m
Eigengewicht	7,88 t
Antrieb	Batterie / Diesel
Äußerer Wendekreis	3,50 m
Steigfähigkeit	25 %



Technische Änderungen vorbehalten. Bilder nicht bindend!



- Allradlenkung
- Hybridantrieb (Diesel/ Batterie)
- Hohe Tragfähigkeit
- Kompakte Bauweise