

GELENKTELESKOP ARBEITSBÜHNE MIT 15,00 M ARBEITSHÖHE

ARBEITSBEREICH

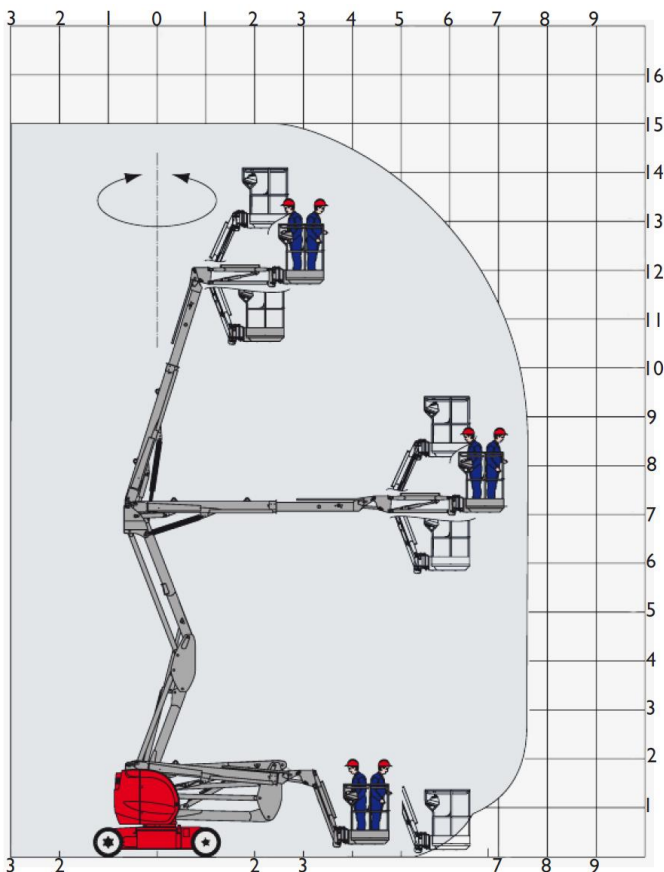
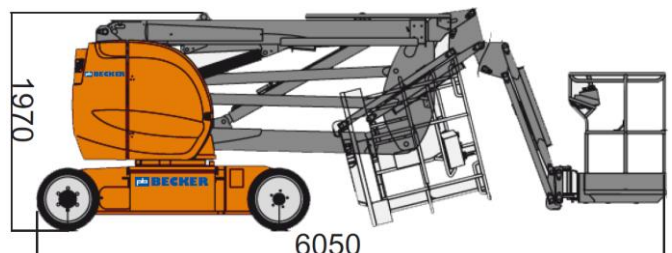
Maximale Arbeitshöhe	15,00 m
Maximale Plattformhöhe	13,00 m
Maximale seitliche Reichweite	7,60 m
Schwenkbereich	355°

ARBEITSKORB

Arbeitskorbabmessungen	1,20 x 0,96 m
Tragfähigkeit	200 kg
Korbdrehung	70°/70°

BÜHNENABMESSUNGEN

Länge	6,05 m
Breite	1,50 m
Höhe	1,97 m
Transportlänge	4,40 m
Transporthöhe	2,08 m
Eigengewicht	6,70 to
Äußerer Wendekreis	4,82 m
Antrieb	Batterie
Steigfähigkeit	25°



Technische Änderungen vorbehalten. Bilder nicht bindend!

- Kompakte Abmessungen
- Große seitliche Reichweite
- Fahren in voller Höhe möglich
- Proportionalsteuerung