

## GELENKTELESKOP ARBEITSBÜHNE MIT 40,30 M ARBEITSHÖHE

### ARBEITSBEREICH

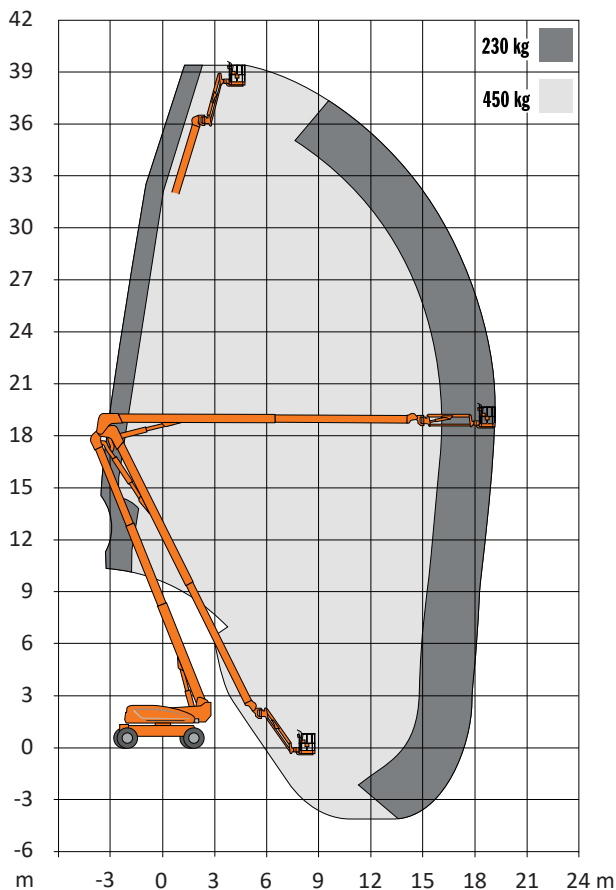
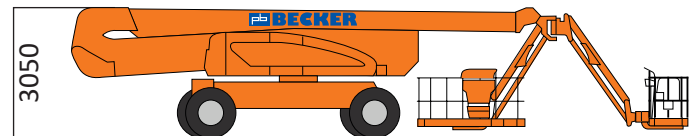
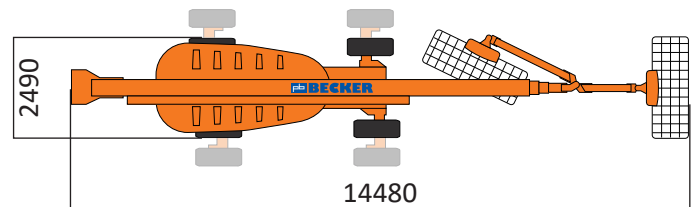
Maximale Arbeitshöhe	40,30 m
Maximale Plattformhöhe	38,30 m
Maximale seitliche Reichweite	19,25 m
Schwenkbereich	360° (endlos)

### ARBEITSKORB

Arbeitskorabmessungen	2,44 x 0,91 m
Tragfähigkeit	450 kg
Korbdrehung	90°/90°

### BÜHNENABMESSUNGEN

Länge	14,48 m
Breite eingefahren/ausgefahren	2,49/3,81 m
Höhe	3,05 m
Transportlänge	11,46 m
Eigengewicht	21 t
Antrieb	Diesel
Steigfähigkeit	45 %



- In weniger als 115 Sek. auf 40m Höhe
- Lastüberwachungssystem
- Ausfahrbare Achsen
- Multifunktionsbetrieb
- Allradlenkung, Hundeganglenkung, Zweiradlenkung
- Allradantrieb
- Pendelachse