

GELENKTELESKOP ARBEITSBÜHNE MIT 27,75 M ARBEITSHÖHE

ARBEITSBEREICH

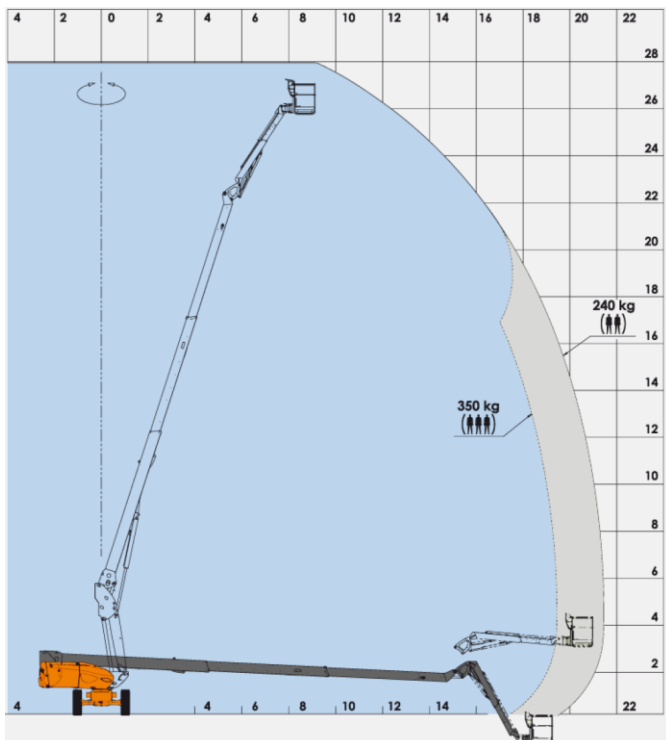
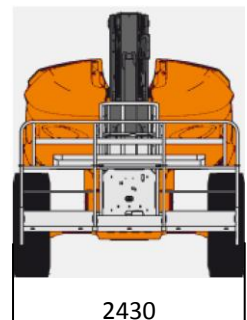
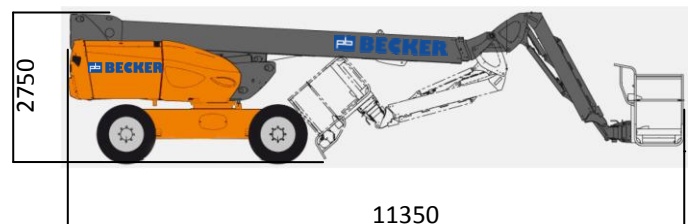
Maximale Arbeitshöhe	27,75 m
Maximale Plattformhöhe	25,75 m
Maximale seitliche Reichweite (240 kg)	21,45 m
Maximale seitliche Reichweite (350 kg)	20,45 m
Schwenkbereich	360° endlos

ARBEITSKORB

Arbeitskorbabmessungen	2,30 x 0,90 m
Tragfähigkeit	350 kg
Korbdrehung	90°/90°

BÜHNENABMESSUNGEN

Länge	11,35 m
Transportlänge	8,04 m
Breite	2,43 m
Höhe	2,75 m
Eigengewicht	16,5 t
Antrieb	Diesel
Steigfähigkeit	40%



Technische Änderungen vorbehalten. Bilder nicht bindend!

- Allradantrieb
- Allradlenkung/ Hundegang
- Differentialsperre
- Teleskopierbarer Korbarm
- Hohe Tragfähigkeit
- Großer Arbeitskorb