

## GELENKTELESKOP ARBEITSBÜHNE MIT 17,20 M ARBEITSHÖHE

### ARBEITSBEREICH

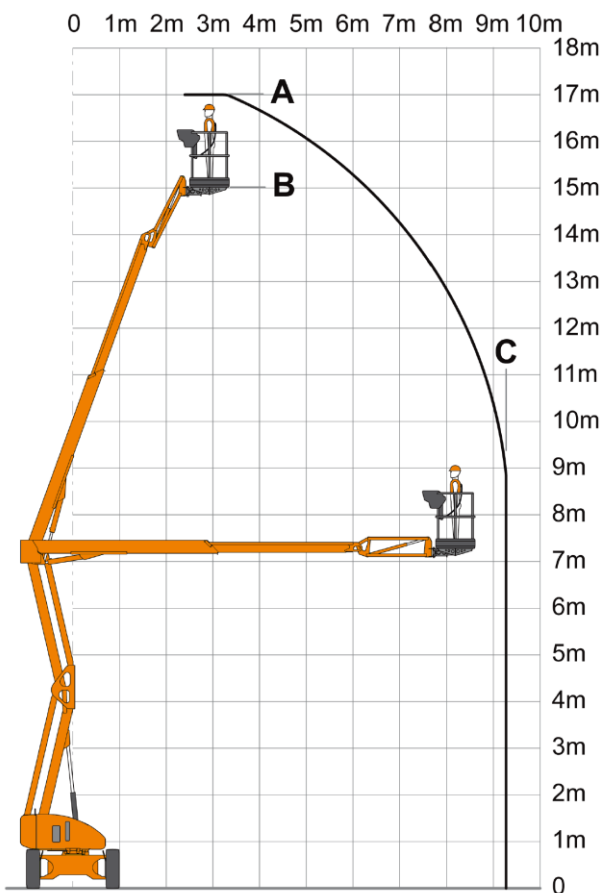
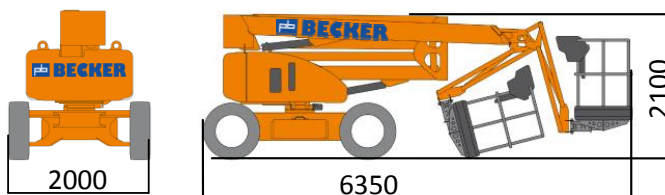
Maximale Arbeitshöhe	17,20 m
Maximale Plattformhöhe	15,20 m
Maximale seitliche Reichweite	9,40 m
Schwenkbereich	355°

### ARBEITSKORB

Arbeitskorbabmessungen	1,80 x 0,85 m
Tragfähigkeit	225 kg
Korbdrehung	90°/90°

### BÜHNENABMESSUNGEN

Länge	6,35 m
Breite	2,00 m
Höhe	2,10 m
Transportlänge	4,80 m
Eigengewicht	5,00 t
Antrieb	Batterie/Diesel
Steigfähigkeit	24°



Technische Änderungen vorbehalten. Bilder nicht bindend!

- Hybridantrieb (Diesel/Batterie)
- Allradantrieb
- Antriebfeste Bereifung
- Kompakte Bauweise
- Geringes Eigengewicht