

## GELENKTELESKOP ARBEITSBÜHNE MIT 15,00 M ARBEITSHÖHE

### ARBEITSBEREICH

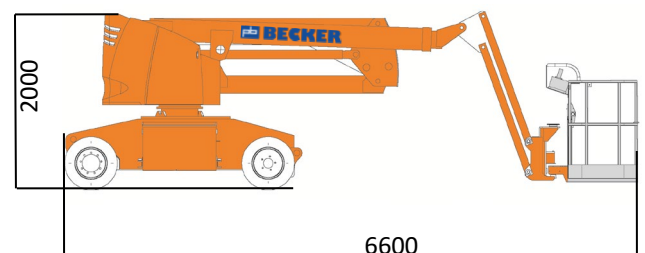
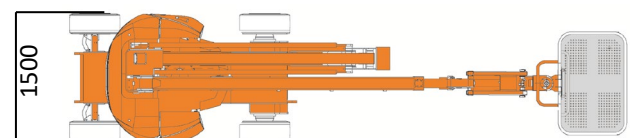
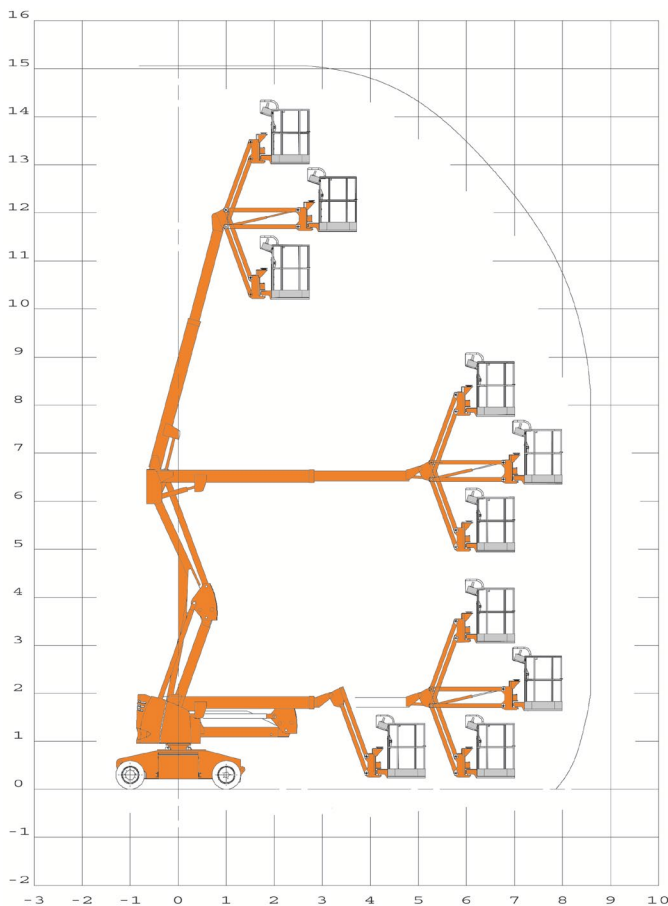
Maximale Arbeitshöhe	15,00 m
Maximale Plattformhöhe	13,00 m
Maximale seitliche Reichweite	8,50 m
Schwenkbereich	360°

### ARBEITSKORB

Arbeitskorbabmessungen	1,20 x 0,80 m
Tragfähigkeit	230 kg
Korbdrehung	90°/90°

### BÜHNENABMESSUNGEN

Länge	6,60 m
Breite	1,50 m
Höhe	2,00 m
Transportlänge	5,50 m
Transporthöhe	3,00 m
Eigengewicht	7,3 t
Antrieb	Batterie



- Kompakte Abmessungen
- Große seitliche Reichweite

Technische Änderungen vorbehalten. Bilder nicht bindend!