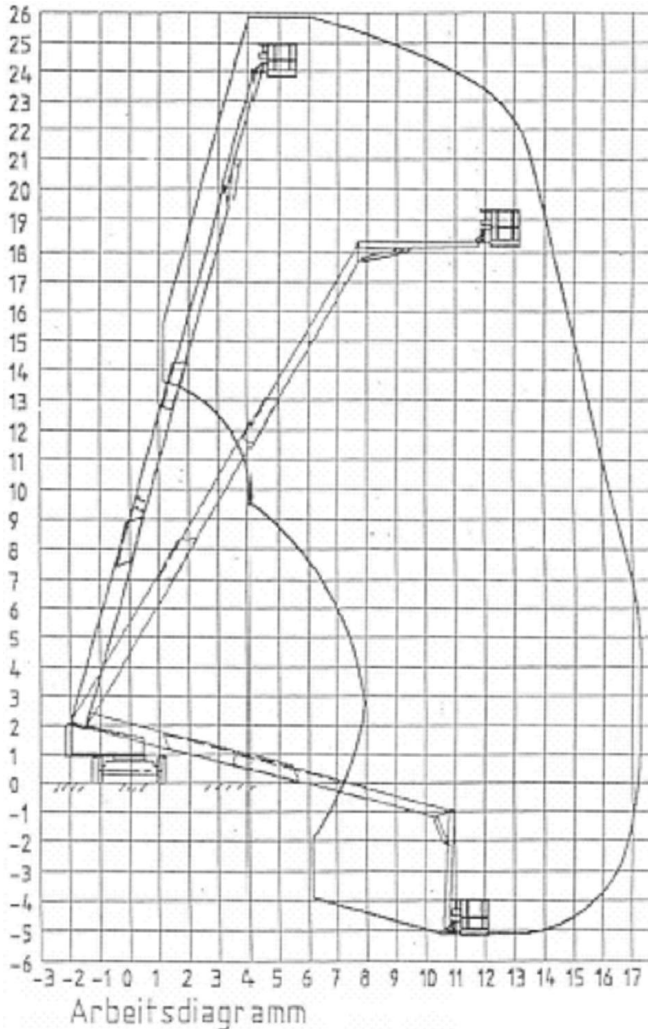


T 265 / 00820

Teleskop Arbeitsbühne mit 26,50 m Arbeitshöhe

- geländegängig



Erstzulassung:	1998
UVV bis:	28.02.2009
TÜV bis:	

BECKER

Technische Daten	TK
Arbeitsbereich	
Arbeitshöhe:	26,50 m
Standhöhe:	24,50 m
Tragkraft:	250 kg
Arbeitskorb	
Länge:	2,00 m
Breite:	1,00 m
Bühnenabmessungen	
Länge:	9,35 m
Breite:	2,50 m
Höhe:	2,90 m
Eigengewicht:	14,25 to

Kontakt:

HAUPTVERWALTUNG DENZLINGEN

Roman Früh
Tel.: +49 (0) 7666 / 93 00-434
Fax: +49 (0) 7666 / 93 00 503
E-Mail: r.frueh@becker.eu