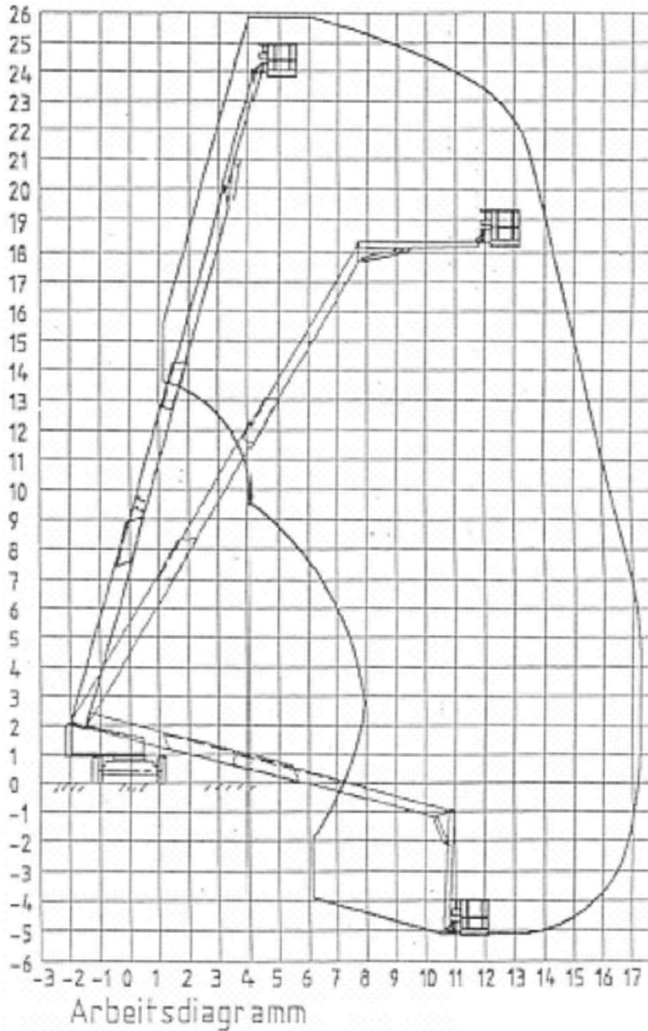


# T 265 / 00192

## Teleskop Arbeitsbühne mit 26,50 m Arbeitshöhe

- geländegängig



Erstzulassung:	1995
UVV bis:	30.04.2009
TÜV bis:	

Technische Daten	TK
<b>Arbeitsbereich</b>	
Arbeitshöhe:	26,50 m
Standhöhe:	24,50 m
Tragkraft:	250 kg
<b>Arbeitskorb</b>	
Länge:	2,00 m
Breite:	1,00 m
<b>Bühnenabmessungen</b>	
Länge:	9,44 m
Breite:	2,50 m
Höhe:	2,45 m
Eigengewicht:	13,92 to

Kontakt:

**HAUPTVERWALTUNG DENZLINGEN**

Roman Früh  
Tel.: +49 (0) 7666 / 93 00-434  
Fax: +49 (0) 7666 / 93 00 503  
E-Mail: r.frueh@becker.eu