

T 220 / 00108

Teleskop Arbeitsbühne mit 22,20 m Arbeitshöhe

- Kann mit 400 V betrieben werden

Erstzulassung:	1992
UVV bis:	31.10.2008
TÜV bis:	



Kontakt:

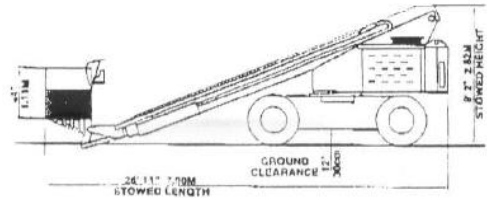
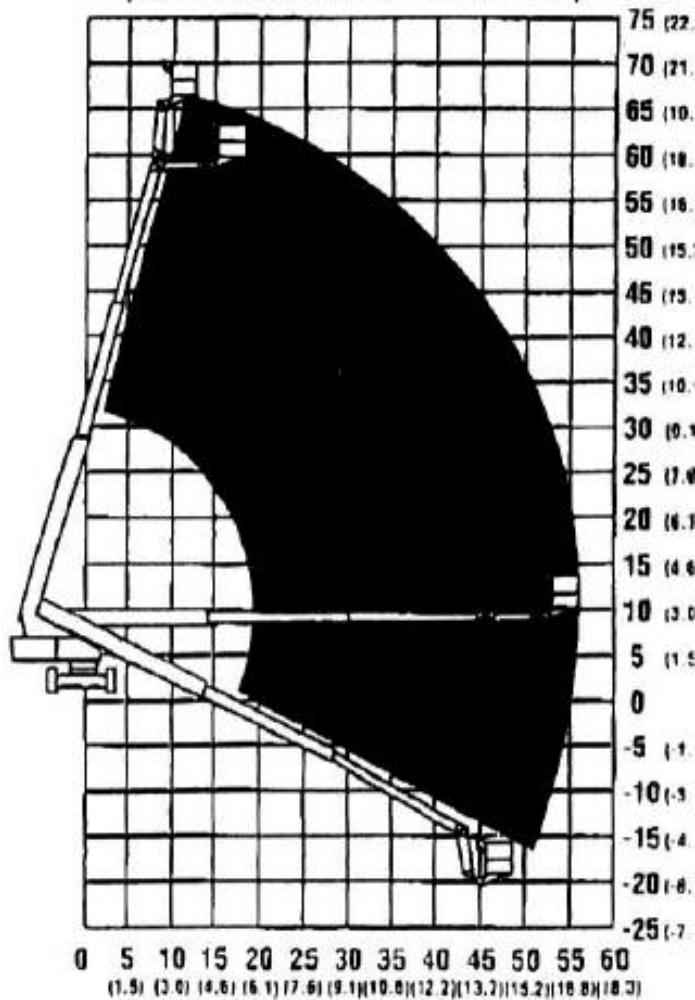
HAUPTVERWALTUNG DENZLINGEN

Roman Früh
Tel.: +49 (0) 7666 / 93 00-434
Fax: +49 (0) 7666 / 93 00 503
E-Mail: r.fueh@becker.eu

T 220 / 00108

Teleskop Arbeitsbühne mit 22,20 m Arbeitshöhe

- Kann mit 400 V betrieben werden



Technische Daten		JL
Arbeitsbereich		
Arbeitshöhe:		22,20 m
Standhöhe:		20,20 m
Tragkraft:		230 kg
Arbeitskorb		
Länge:		2,00 m
Breite:		1,00 m
Bühnenabmessungen		
Länge:		8,00 m
Breite:		2,41 m
Höhe:		2,82 m
Eigengewicht:		11,95 to

Kontakt:

HAUPTVERWALTUNG DENZLINGEN

Roman Früh
 Tel.: +49 (0) 7666 / 93 00-434
 Fax: +49 (0) 7666 / 93 00 503
 E-Mail: r.frueh@becker.eu