

L 176 / 00122

LKW Arbeitsbühne mit 17,6 m Arbeitshöhe

- max. seitliche Reichweite bis zu 10 m
- Korbtraglast 200 kg

Erstzulassung:	1993
UVV bis:	30.09.2009
TÜV bis:	31.01.2009



Kontakt:

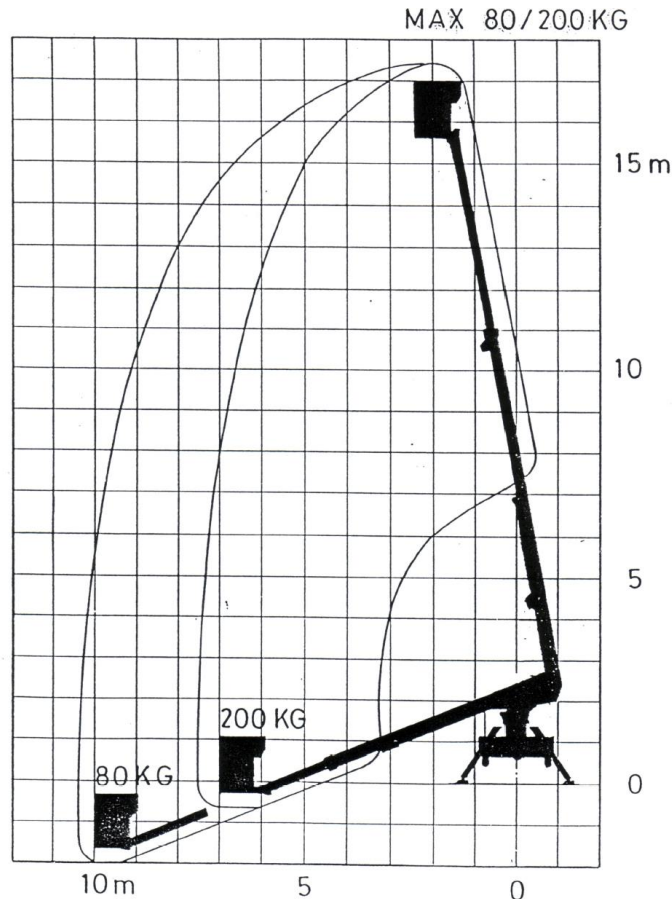
HAUPTVERWALTUNG DENZLINGEN

Roman Früh
Tel.: +49 (0) 7666 / 93 00-434
Fax: +49 (0) 7666 / 93 00 503
E-Mail: r.frueh@becker.eu

L 176 / 00122

LKW Arbeitsbühne mit 17,6 m Arbeitshöhe

- max. seitliche Reichweite bis zu 10 m
- Korbtraglast 200 kg



Technische Daten	BR
Arbeitsbereich	
Arbeitshöhe:	17,60 m
Standhöhe:	15,60 m
Max. seitliche Reichweite:	10,00 m
Tragkraft:	200 kg
Arbeitskorb	
Länge:	1,10 m
Breite:	0,75 m
Bühnenabmessungen	
Länge:	7,65 m
Breite:	2,10 m
Höhe:	2,98 m
Eigengewicht:	3,5 to
Abstützbreite:	3,10 m
Erforderliche Führerscheinklasse:	B oder Kl. 3

Kontakt:

HAUPTVERWALTUNG DENZLINGEN

Roman Früh
Tel.: +49 (0) 7666 / 93 00-434
Fax: +49 (0) 7666 / 93 00 503
E-Mail: r.frueh@becker.eu