

L 220 / 00235

LKW Arbeitsbühne mit 22 m Arbeitshöhe

- max. seitliche Reichweite bis zu 13 m
- Korbtraglast 200 kg
- Sehr beweglich am Objekt durch 2,50 m Korbarm

Erstzulassung:	1996
UVV bis:	30.04.2009
TÜV bis:	31.03.2009



Kontakt:

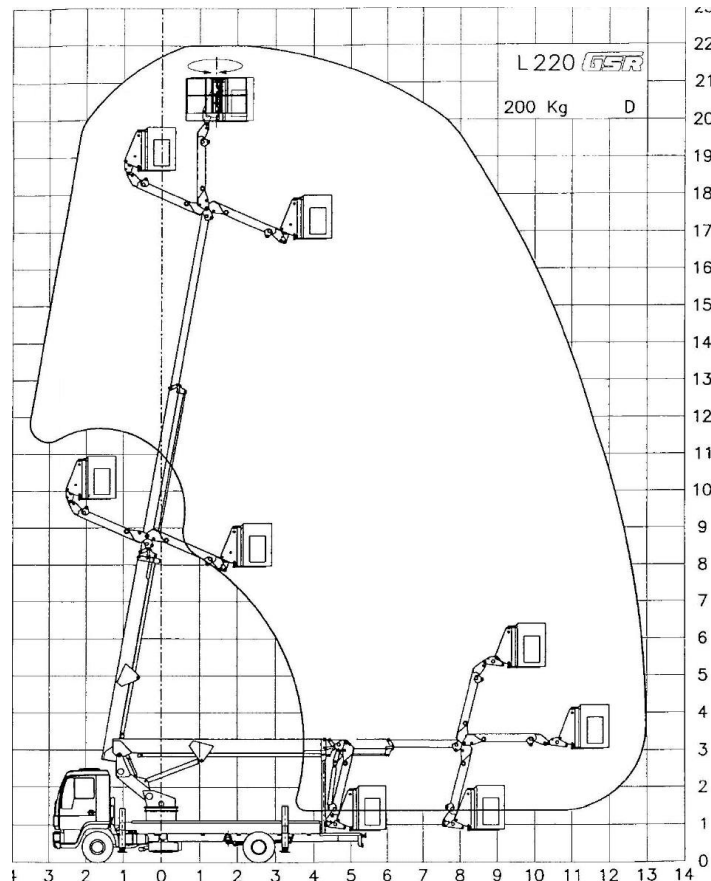
HAUPTVERWALTUNG DENZLINGEN

Roman Früh
Tel.: +49 (0) 7666 / 93 00-434
Fax: +49 (0) 7666 / 93 00 503
E-Mail: r.frueh@becker.eu

L 220 / 00235

LKW Arbeitsbühne mit 22 m Arbeitshöhe

- max. seitliche Reichweite bis zu 13 m
- Korbtraglast 200 kg
- Sehr beweglich am Objekt durch 2,50 m Korbarm



Technische Daten	GSR
Arbeitsbereich	
Arbeitshöhe:	22,00 m
Standhöhe:	20,00 m
Max. seitliche Reichweite:	13,00 m
Tragkraft:	200 kg
Arbeitskorb	
Länge:	1,60 m
Breite:	0,75 m
Bühnenabmessungen	
Länge:	9,10 m
Breite:	2,52 m
Höhe:	3,50 m
Eigengewicht:	7,5 to
Abstützbreite:	3,40 m
Erforderliche Führerscheinklasse:	C1 oder Kl. 3

Kontakt:

HAUPTVERWALTUNG DENZLINGEN

Roman Früh
Tel.: +49 (0) 7666 / 93 00-434
Fax: +49 (0) 7666 / 93 00 503
E-Mail: r.frueh@becker.eu