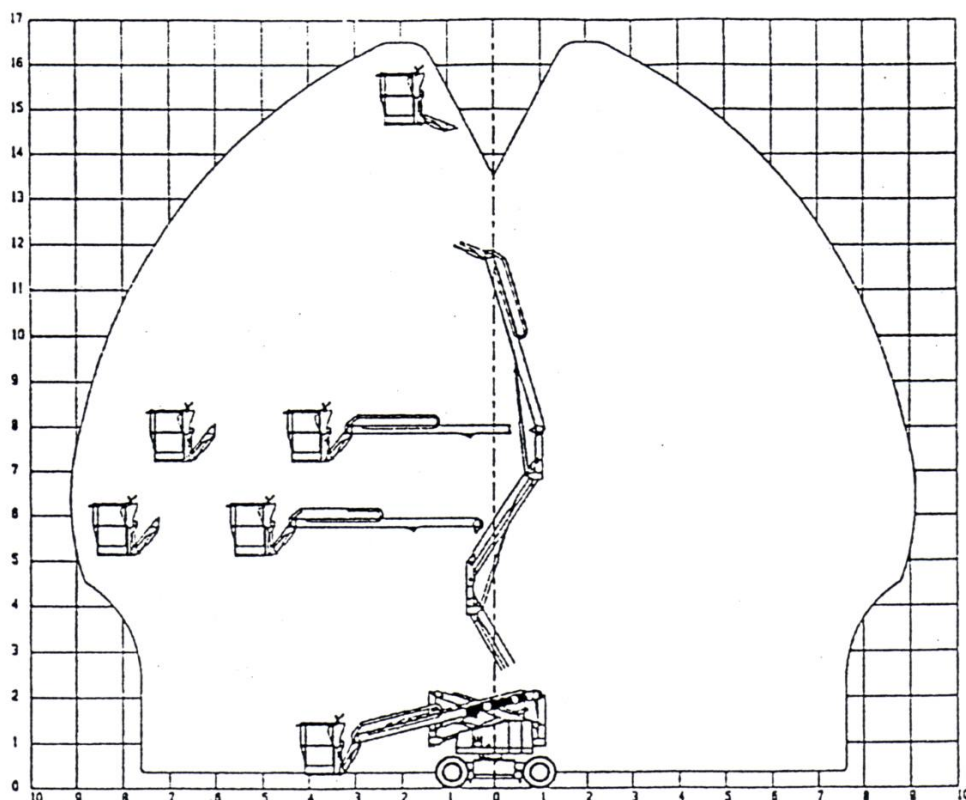


G 167 / 00144

Gelenk Arbeitsbühne mit 16,70 m Arbeitshöhe

- Geringes Eigengewicht

Erstzulassung:	1993
UVV bis:	31.08.2008
TÜV bis:	



Technische Daten		SI
Arbeitsbereich		
Arbeitshöhe:	16,70 m	
Standhöhe:	14,70 m	
Tragkraft:	225 kg	
Arbeitskorb		
Länge:	1,20 m	
Breite:	0,60 m	
Bühnenabmessungen		
Länge:	5,64 m	
Breite:	1,85 m	
Höhe:	2,20 m	
Eigengewicht:	6,50 to	

Kontakt:

HAUPTVERWALTUNG DENZLINGEN

Roman Früh
Tel.: +49 (0) 7666 / 93 00-434
Fax: +49 (0) 7666 / 93 00 503
E-Mail: r.frueh@becker.eu