

# A 180 / 00165

## Anhänger Arbeitsbühne mit 18 m Arbeitshöhe

- geringes Eigengewicht
- geringe Breite

Erstzulassung:	1995
UVV bis:	31.07.2009
TÜV bis:	30.09.2009



Kontakt:

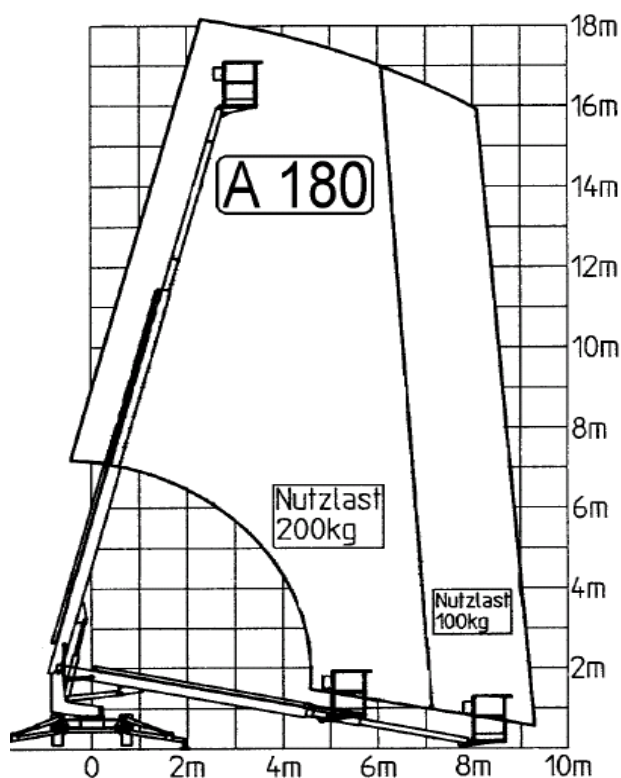
**HAUPTVERWALTUNG DENZLINGEN**

Roman Früh  
Tel.: +49 (0) 7666 / 93 00-434  
Fax: +49 (0) 7666 / 93 00 503  
E-Mail: r.frueh@becker.eu

# A 180 / 00165

## Anhänger Arbeitsbühne mit 18 m Arbeitshöhe

- geringes Eigengewicht
- geringe Breite



Technische Daten	HU
<b>Arbeitsbereich</b>	
Arbeitshöhe:	18,00 m
Standhöhe:	16,00 m
Max. seitliche Reichweite:	8,70 m
Tragkraft:	200 kg
<b>Arbeitskorb</b>	
Länge:	1,16 m
Breite:	0,70 m
<b>Bühnenabmessungen</b>	
Länge:	7,47 m
Breite:	1,70 m
Höhe:	2,20 m
Eigengewicht:	2,00 to
Abstützbreite:	4,05 m
<b>Erforderliche Führerscheinklasse:</b>	B-E ( wobei das Eigengewicht des Anhängers nicht die Hälfte des Gesamtgewichtes des Gespannes überschreiten darf) oder Kl. 3

Kontakt:

**HAUPTVERWALTUNG DENZLINGEN**

Roman Früh  
Tel.: +49 (0) 7666 / 93 00-434  
Fax: +49 (0) 7666 / 93 00 503  
E-Mail: r.frueh@becker.eu