

Raupenarbeitsbühne mit 17 m Arbeitshöhe



Besondere Merkmale

- 17 m Arbeitshöhe
- 8 m seitliche Reichweite
- 200 Kg Korblast
- Duales Antriebssystem mit 2 Motoren
- Hydraulisches Fahrwerk
- Funkfernsteuerung
- 2-Mann Arbeitskorb mit Handschutz
- Automatische hydraulische Abstützung

Mit Ihrer Funkfernsteuerung in Kombination mit einer Voll-Hydraulischen Steuerung, der Abstütz- und Einfahrautomatik sowie der satellitengestützten Fernabfrage der Telemetriedaten findet die neue GoldLift 17.80 XL IIIS ihren Platz als Bindeglied zwischen den Erfolgsmodellen GoldLift 14.70 und LightLift 19.65 IIIS. Mit einer seitlichen Auslage von 8 m ist sie in diesem Segment einzigartig. Hohe Zuverlässigkeit und benutzerfreundliche Bedienung gehören zum Standard einer jeden Hinowa Arbeitsbühne.

Raupenarbeitsbühne mit 17 m Arbeitshöhe

Technische Daten

Arbeitsbereich

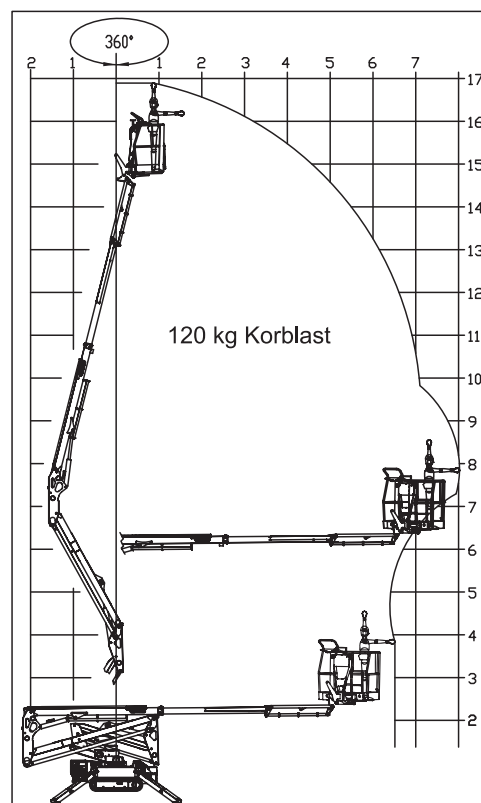
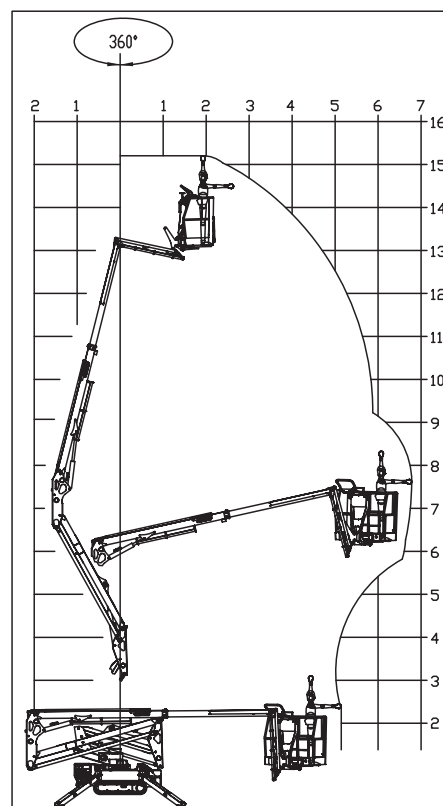
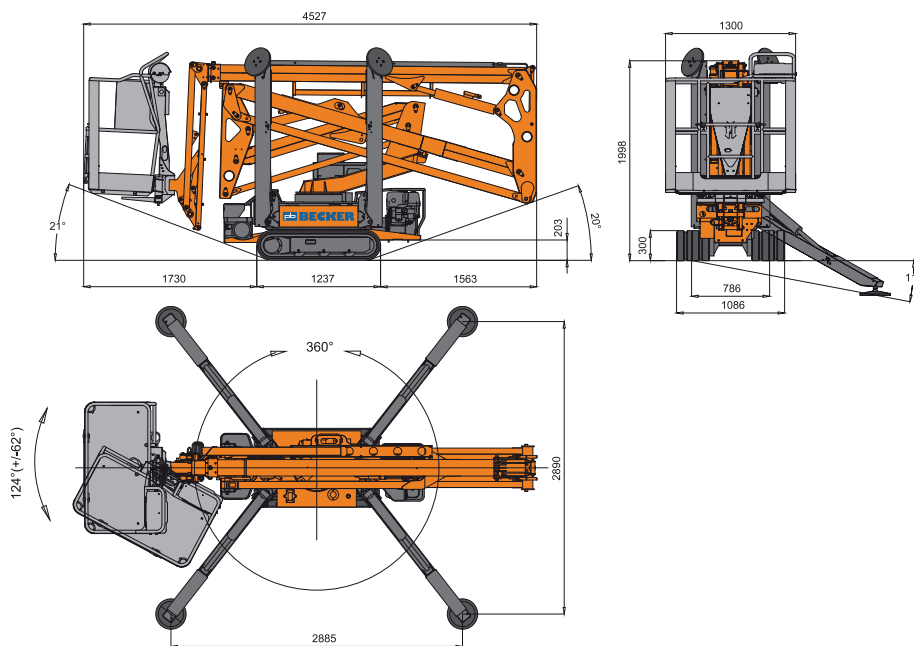
Arbeitshöhe	17,00 m
Plattformhöhe	15,00 m
Seitliche Reichweite 120 kg	8,20 m
Seitliche Reichweite 200 kg	6,80 m
Korblast	200 kg
Schwenkbereich Korbarm	124°
Schwenkbereich	360°

Arbeitskorb

Länge	1,30 m
Breite	0,70 m

Bühnenabmessungen

Höhe	1,98 m
Länge	4,49 m
Transportbreite	0,85 m
Aufstellneigung	1°
Eigengewicht	2.080 kg
Antrieb	230 Volt/Benzin



DENZLINGEN
Tel.: +49 (0) 7666 / 93 00-40
E-Mail: denzlingen.ab@becker.eu

BERLIN
Tel.: +49 (0) 30 / 475 111-30
E-Mail: berlin.ab@becker.eu

FRANKFURT / WEITERSTADT
Tel.: +49 (0) 6151 / 49 20 33-45
E-Mail: weiterstadt.ab@becker.eu

KARLSRUHE
Tel.: +49 (0) 721 / 93 375-0
E-Mail: karlsruhe.ab@becker.eu

LEIPZIG
Tel.: +49 (0) 341 / 30 555-40
E-Mail: leipzig.ab@becker.eu

LEUNA
Tel.: +49 (0) 3461 / 43 30-73
E-Mail: leuna.ab@becker.eu

OFFENBURG
Tel.: +49 (0) 781 / 97 09-100
E-Mail: offenburg.ab@becker.eu

SINGEN
Tel.: +49 (0) 7731 / 98 36-70
E-Mail: singen.ab@becker.eu