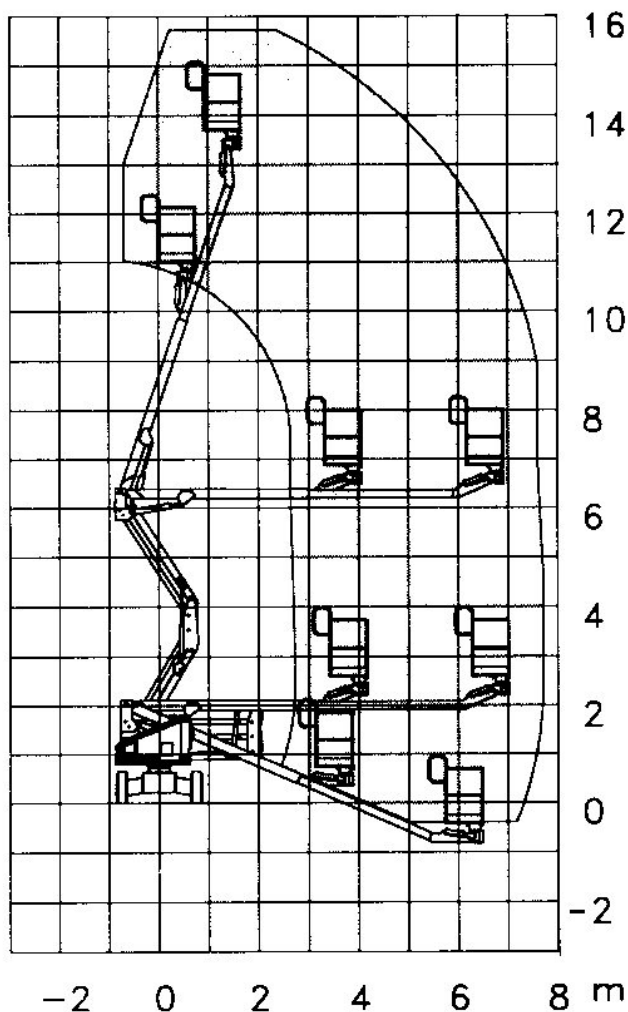


G 157 GTB elektro

Gelenk Arbeitsbühne mit 15,70 m Arbeitshöhe

BECKER



Technische Daten		GE
Arbeitsbereich		
Arbeitshöhe:		15,70 m
Standhöhe:		13,70 m
Tragkraft:		230 kg
Arbeitskorb		
Länge:		1,83 m
Breite:		0,76 m
Bühnenabmessungen		
Länge:		5,40 m
Breite:		1,80 m
Höhe:		2,00 m
Eigengewicht:		6,30 to

Kontakt:

DENZLINGEN
Tel.: +49 (0) 7666 / 93 00-40
E-Mail: ab@becker.eu

LEIPZIG
Tel.: +49 (0) 341 / 30 555-40
E-Mail: leipzig.ab@becker.eu

BERLIN
Tel.: +49 (0) 30 / 475 111-30
E-Mail: berlin.ab@becker.eu

LEUNA
Tel.: +49 (0) 3461 / 43 30-73
E-Mail: leuna@becker.eu

FRANKFURT/WEITERSTADT
Tel.: +49 (0) 6151 / 49 20 33-45
E-Mail: weiterstadt.ab@becker.eu

OFFENBURG
Tel.: +49 (0) 781 / 97 09-100
E-Mail: Offenburg@becker.eu

KARLSRUHE
Tel.: +49 (0) 721 / 93 375-0
E-Mail: karlsruhe@becker.eu

SINGEN
Tel.: +49 (0) 7731 / 98 36-70
E-Mail: singen@becker.eu