

Hydraulische Anhängerarbeitsbühne mit 12 m Arbeitshöhe



Besonders gestaltet zum Erreichen maximaler Leistung vom kompaktest möglichen Chassis nutzt die hydraulische Arbeitsbühne Nifty 120 ihren vielseitigen Teleskoparm, konkurrenzlose seitliche Reichweite insbesondere im unteren Arbeitsbereich, wo diese am häufigsten erforderlich ist, dies zu erreichen.

Hydraulisch angetriebene Abstützausleger machen das Aufstellen schnell und einfach, und die teleskopische Achse zusammen mit der kompakten Basis machen die hydraulische Arbeitsbühne Nifty 120T zu einer der manövrierfähigsten Anhängerarbeitsbühnen.

Besondere Merkmale

- Arbeitshöhe 12,20m
- Seitliche Reichweite 6,10m
- Teleskopischer oberer Ausleger
- Hydraulische Abstützausleger
- Vollproportionale Hydrauliksteuerung
- Teleskopische Achse
- Zugang durch Doppeltüröffnungen

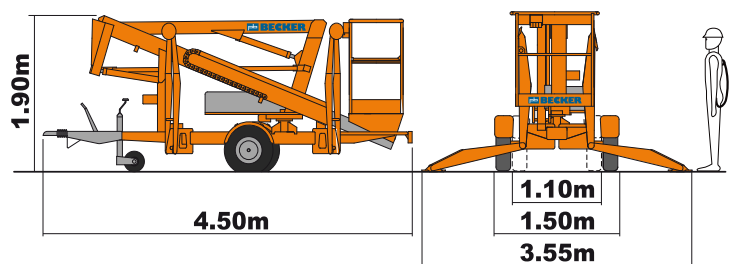
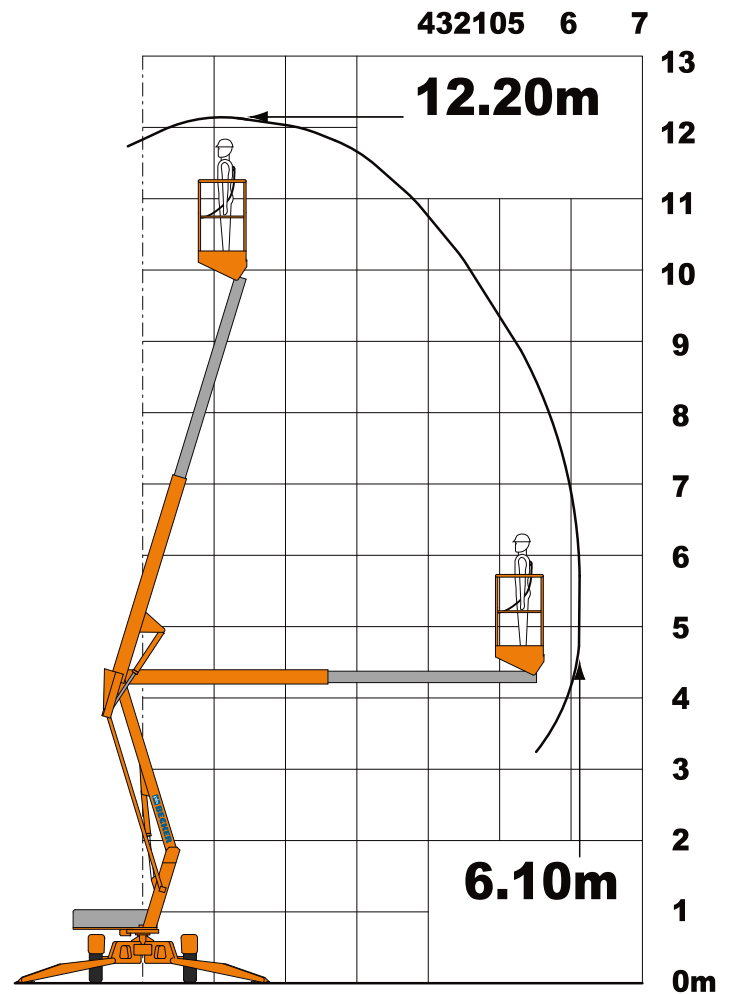
Hydraulische Anhängerarbeitsbühne mit 12 m Arbeitshöhe

Technische Daten

Arbeitsbereich	
Arbeitshöhe	12,20m
Plattformhöhe	10,20m
Seitliche Reichweite	6,10m

Arbeitskorb	
Länge	1,10m
Breite	0,65m

Bühnenabmessungen	
Maschinenlänge	4,50m
Maschinenhöhe	1,90m
Maschinenbreite	1,50m
Breite Zurückgezogen	1,10m
Arbeitsbreite	3,55m
Zulässige Betriebslast	200kg
Minimalgewicht	1400kg



DENZLINGEN
Tel.: +49 (0) 7666 / 93 00-40
E-Mail: denzlingen.ab@becker.eu

BERLIN
Tel.: +49 (0) 30 / 475 111-30
E-Mail: berlin.ab@becker.eu

FRANKFURT / WEITERSTADT
Tel.: +49 (0) 6151 / 49 20 33-45
E-Mail: weiterstadt.ab@becker.eu

KARLSRUHE
Tel.: +49 (0) 721 / 93 375-0
E-Mail: karlsruhe.ab@becker.eu

LEIPZIG
Tel.: +49 (0) 341 / 30 555-40
E-Mail: leipzig.ab@becker.eu

LEUNA
Tel.: +49 (0) 3461 / 43 30-73
E-Mail: leuna.ab@becker.eu

OFFENBURG
Tel.: +49 (0) 781 / 97 09-100
E-Mail: offenburg.ab@becker.eu

SINGEN
Tel.: +49 (0) 7731 / 98 36-70
E-Mail: singen.ab@becker.eu